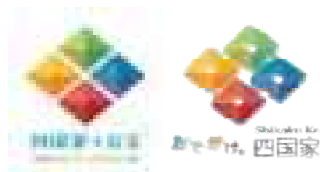


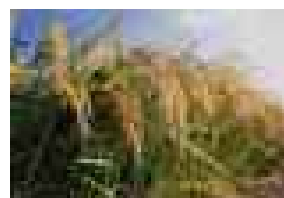
## 7つの輝き！四国家のお宝ツアー 一斉発売について



2020年8月28日

JR四国は、新型コロナウイルス感染拡大防止のため、本年3月から「四国家のお宝」シリーズの開催を見合わせていましたが、今回各地域と協力し、コロナ禍でもご満足いただけるツアーを企画しました。Go To トラベル適用となりますので、お得にその土地の魅力と地域の方々との交流などをお楽しみいただき「今だけ」「ここだけ」「あなただけ」なツアーをご堪能いただけます。今後も、続々とツアーをリリースいたします。

- 1 発売日  
2020年8月31日（月）10:00から



▲四万十の原風景「仁井田米」

- 2 発売箇所  
JR四国旅の予約センター（電話087-825-1662）  
※営業時間／平日10:00～18:00 土・休日10:00～17:00  
JR四国のワープ支店・駅ワーププラザ・インターネット「JR四国ツアー」でもお申し込みできます。

- 3 募集内容 ※詳細な行程・ご旅行代金は添付のパンフレットをご覧ください。

県名	市町名	ツアー名	実施日	曜日
高知県	四万十町	四万十の原風景 高南台地の「仁井田米」	9月25日	金
			9月26日	土
香川県	丸亀市	丸亀京極文化と中津万象園	10月8日	木
			10月9日	金
愛媛県	宇和島市	宇和島城と伊達文化	10月13日	火
			10月14日	水
香川県	善通寺市	善通寺伝説 「いにしえの古墳からキウイフルーツまで」	10月17日	土
			10月18日	日
香川県	多度津町	知られざる少林寺拳法の世界	10月22日	木
			10月23日	金
愛媛県	内子町	ゆっくり過ごしたい秋日の集落・石畳	10月29日	木
			10月30日	金
香川県	観音寺市	ロメインレタスと豊稔池堰堤	11月6日	金
			11月7日	土

#### 4 Go To トラベルの適用

四国家のお宝シリーズは全て Go To トラベル適用となり、お得な金額でツアーにご参加いただけます。

#### 5 「新型コロナウイルス感染症対策について」

**【新型コロナウイルス対策】**

『四国』では、お客様に安全かつ安心してツアーにご予約・ご参加いただけるよう以下の新型コロナウイルス対策を実施します。事前にご確認のうえお申し込みください。

- 乗車前同行ツアーでは、添乗員がアルコール消毒剤を携帯しています。
- 添乗員・乗務員は、旅行出発前に体調確認（体温、体調チェック）を行い、発熱（37.5度以上）や感染の疑いがないことを確認のうえ、ツアー参加中はマスクを着用しています。
- 利用施設・食事箇所・観光施設・体験プログラム等は、事前に適切な感染防止対策を取っていることを確認しています。
- 感染状況の悪化等により旅行の安全かつ円滑な実施が困難となった場合、またはその可能性が大きい場合には、旅行決定後でも旅行の実施を中止する場合がございます。

GoToトラベル事業支援対象

四万十の原風景 高南台地の

# 「仁井田米」

四国旅の先陣  
第38弾



**四万十町・中尾町長コメント**  
四万十川の中・上流域に位置する四万十町は、多くの農地と森林を有し、農林水産業を基幹産業として発展してきました。町域は高知県でも広い面積を有しており、仁井田米という良質な米が四万十川下・中流域といたし、加工品や、四万十川での川遊び、カヌー、ラフティングも人気を呼び、多くの人が訪れています。何よりも、人が自然が文豪です。是非、お遊びいただき、自然豊かな四万十町をお楽しみいただければ幸いです。

なぜ、標高230mの高原の町・四万十町は  
特産品の宝庫なのか？

四万十町は、四万十川の中・上流域に位置する、標高230mの高原の町です。豊かな水をたたえる四万十川の水を、高南台地に導き、たくさんの農産物を得ることができるようになったのは、隠れたストーリーがありました。四万十町のみなさんにお会いしながら、お腹も心も満たされる旅の時間をお過ごしください。

出発日 2020年  
9月25日(金)・26日(土)

(限定2団)

■募集人員/各日20名様(最少催行人員/各日16名様)

## ① 宮内商店のお米のハナシ



安全でおいしいお米作りにはこだわり、お米コンクール13年連続受賞の宮内商店で仁井田米についてお聞きします。新米のお米の稲刈りや炊きあがったお米の試食も!

## ② サンビレッジ四万十のお野菜のハナシ



土地の豊かさだけでなく、独自の栽培法によって大切に育てられている、新鮮ピーマンを一緒に収穫しましょう。

## ③ あぐり窪川のお米のハナシ



香り豊かな仁井田米と四万十町のブランド米「四万十ゴールド・米」がたっぴ。四万十町のおいしいお米のハナシは、ぜひお聞きください。

## ④ 壱斗儀の治水のハナシ



米や野菜作りには欠かせない水も、豊かな四万十川からどのように導いたのでしょうか。川を見下ろせる高台から、先人の知恵の跡を探し、四万十町の治水の歴史をひもときます。

## ⑤ 六反地ファームで稲刈り体験



高南台地に広がる田んぼで、黄金色の稲穂をお客様の手で収穫しましょう。希望すれば収穫した新米のお湯りも可能です。

## ⑥ ゆういんく四万十



「ゆういんく四万十」は、四万十町産の、新鮮な野菜や果物をはじめ、地酒やスイーツを取り揃えています。ショッピングタイムをお楽しみください!



※四国各駅から窪川駅までの時刻については乗車券をご覧ください。 ※写真はいずれもイメージです。







～なぜ、丸亀には京極文化が色濃く残っているのか？～

# 丸亀京極文化 と中津万象園



中津万象園 全景



## 3 中津万象園

1689年、丸亀藩二代目藩主・京極高豊侯により中津別館として築造。庭の中心には京極家先祖の地である近江の琵琶湖を形どった八景池が配置されています。「万象園」とは森羅万象、即ち宇宙に存在するすべてのものを意味し、それらをあわせ持つ名園といわれています。今日のツアーでは特別に「観潮楼」内部が見学できます。



**出発日** 2020年  
**10月8日(木)・9日(金)**

限定2団

- 募集人員 / 各日20名様(最少催行人員、各日16名様)
- 添乗員 / 同行いたしません。丸亀駅から当社保員が同行します。
- 食事条件 / 昼1回 ● 歩行距離 / 約1.5km(天守閣へは徒歩となります)



## 1 大助灯籠



**丸亀城**  
江戸時代から舟の安全を守っていた丸亀港の灯台。灯籠の立つ場所からの丸亀城の眺めが素晴らしい。いにしへの全日本最長の素晴らしい燈籠が現れます。

## 2 京極殿



江戸時代から続く京極家財庫の跡地・朝倉家のお屋敷。徳元出身の山下紅魚氏の作品など数多く展示されています。茶室にて、新の清のこころと日本文化を学びます。抹茶・和菓子でおもてなし。



## 4 丸亀城(石垣復旧中庭、丸亀市立資料館)



## 5 御菓子司 寶月堂



丸亀城下の老舗和菓子屋「御菓子司 寶月堂」にて、職人さんによる和菓子作り実演の見学・丸亀銘菓のショッピング。



※四国各駅から丸亀駅までの時刻については要領をご覧ください。

※写真はすべてイメージです。



JR四国 旅の予約センター  
☎087-825-1662  
営業時間：平日10:00～18:00 土・日・休日10:00～17:00

インターネットでのお申し込み  
JR四国ツアー 検索  
<http://www.jr-eki.com/>











GoToトラベル事業支援対象

宇和島市長 & 宇和島駅長お薦め!

GoTo Travel

シリーズ第3弾  
宇和島城と伊達文化

# 宇和島城と伊達文化



なぜ、十萬石の小さな宇和島藩が幕末の政局に多大な影響を与えたか?

宇和島市は仙台藩伊達政宗の長子、秀宗が宇和郡十萬石を拝領し、明治に至るまで9代の藩主と共に産業教育・文化振興が図られ、発展してきました。現存12天守のひとつである宇和島城をはじめとした伊達文化や先人たちが築き上げてきた歴史をお楽しみ下さい。



出発日

2020年10月13日(火)・14日(水)

- 旅行代金/割面をご負担ください。
- 乗車人員/各日20名様(最少催行人員/各日16名様)
- 添乗員/同行いたしますが、宇和島駅から当社係員が同行します。
- 食事条件/朝食1回
- 貸切バス会社/えひめバス旅行(有)



## 1 宇和島城

築城の志士・番頭高虎によって築かれたお城。現在、周囲は堀めぐりで囲まれているが、以前は本堀に囲まれ、海に面した水城でした。十萬石に過ぎないのれど、太平洋戦争時代、空襲で消失した志士門跡から復元し、宇和島城の歴史を学びます。



## 2 天鼓園



宇和島藩7代藩主・伊達宗紀が隠居の場所として建造した池泉廻遊式庭園。昼食は、園内のレストラン「美味園 天鼓園」にて宇和島の郷土料理「鯛めし+じょこ天」をいただきます。

## 3 宇和島ささいやロードにて宇和島銘菓めぐり



「百鬼」「おのみ」「木下」など宇和島銘菓のショッピング。伊達家にもなんで名付けられた銘菓いろいろかつお引物も楽しめます。(お茶付き)

## 4 伊達博物館



宇和島伊達家の貴重な古文書類、豪華納棺や武具甲冑や酒道具など、多岐にわたる品々を展示しています。お土産もご紹介します。

## 5 標崎砲台跡・宇和島市立歴史資料館



明治時代に建てられた旧宇和島藩邸舎の建物を利用した資料館。西日本では珍しい西洋風建築で南極探検の神岡砲台跡とともに、宇和島の発展を物語る。

## 6 道の駅みなとオアシスうわじまささいや広場



グルメやショッピングなどで宇和島の魅力にふれることができる道の駅。北海道のチョコレートメーカー「ロイズ」の工場がある北海道当麻町の開拓を行った伊達邦直と宇和島藩主伊達家が伊達政宗を奉養する誓いがりがあり、西日本で唯一、ロイズ製品の通年販売が行われています。



※自由席から宇和島駅までの列車については乗車券をご確認ください。

※写真はすべてイメージです。



JR四国 旅の予約センター  
087-825-1662  
営業時間/平日10:00~18:00 土日・祝日10:00~17:00

インターネットでのお申し込み  
JR四国ツアー 検索  
http://www.jr-eki.com/











弘法大師空海のご誕生地である善通寺市は、歴史文化の香り高い街です。多くの皆さまにお越しいただき、本市の魅力をご堪能いただければ幸いです。



善通寺市 平岡 政典 市長

GoToトラベル事業支援対象 **GoTo Travel** 観光券

2020年10月17日・18日  
善通寺市伝説

善通寺市長お薦め!

# 善通寺市伝説 「いにしえの古墳から キウイフルーツまで」

～なぜ、善通寺市はいにしえの古墳時代から  
四国の中心的作用を果たしたのか?～

弘法大師空海のご誕生地として有名な善通寺市は、市内に大小400基もの古墳が存在する「古墳のまち」でもあります。いにしえの古墳時代は、四国の中心的作用を果たしていました。また、特産品であるキウイフルーツも善通寺市の歴史と深い関わりがあります。善通寺市の様々な伝説の謎に迫ります。

出発日 **2020年 10月17日・18日** 2泊

- ◆募集人員 / 各日20名様(最少催行人員 / 各日16名様)
- ◆添乗員 / 同行いたしません。善通寺駅から当社係員が同行します。
- ◆食事条件 / 昼1食 ◆貸切バス会社 / 琴勢バス(株)

## 5 出釈迦寺



出釈迦寺 岡田住職

四国八十八ヶ所霊了き巻札所。岡田住職から弘法大師空海にまつわる伝説をお聞かせします。

## 4 キウイフルーツ農園



善通寺市の特産品・キウイフルーツ。秋津山から採れた崖斜面の葉に広がる栽培地を訪れます。

### 大蔵山

単独の山では香川県最高峰616m。



### 軽食

精選料理 善通寺留坊 いろは会館にて。

善通寺市からのプレゼント  
キウイフルーツ「さめぎゴールド」

## 8 まんでがん・おしゃべり広場



※国産各駅から善通寺駅までの移動については乗車をご確認ください。お申し込みはすべてイメージです。

## 2 総本山善通寺

四国八十八ヶ所霊了き巻札所。今回のツアーでは普段見る事のできない五重塔をはじめ、東院(伽藍)、西院(講堂)「五百羅漢」を見学。弘法大師空海と善通寺について、住持さんにお話を伺います。



総本山善通寺 住持 佐藤浄正 さん

## 1 有岡古墳群(王墓山古墳)

「王家の谷」と言われた有岡古墳群の中でも貴重な古墳。6世紀初頭に造られた全長46mの前方後円墳で、豪華な副葬品が多数出土しています。



## 田陸軍第11師団跡(車窓)

ホレンガの旧兵器庫は現在も陸上自衛隊善通寺駐屯地の倉庫として現役で活用中。

## 3 「善通寺五岳の里」市民集いの丘公園

五岳の山々を背景に、様々な丘陵地が四季折々の花々や木々に彩られ、「苺祭り」をお楽しみいただけます。善通寺市特産キウイフルーツを使った「キウイアイス」を試食します。



善通寺市からのお土産  
キウイアイス



お申し込み・お問い合わせは、ワープ支店、駅ワーププラザ、JR四国旅の予約センターへどうぞ



JR四国 旅の予約センター  
☎087-825-1662  
営業時間 / 平日10:00-18:00 土・日・祝日10:00-17:00

インターネットでのお申し込み  
JR四国ツアー 検索  
<http://www.jr-eki.com/>









GoToトラベル事業支援対象



「四国旅のお宝」第39弾!

多度津町長と多度津駅前古物めし



# 知られざる 少林寺拳法の世界

～なぜ多度津で少林寺拳法が生まれ、今も愛されているのか?～

## 2 金剛禅総本山少林寺



世界で約180万人の会員を誇る「少林寺拳法」の総本山。創始者・宗道臣は自身の戦争体験から、「拳は自己の幸せを、半ばは他人の幸せを」を信念に、金剛禅を創始しました。今回のツアーでは、宗道臣師匠や健康プロのジム体験を通じて、少林寺拳法の世界を体験します。



昼食

昼食は、少林寺拳法オリジナル弁当「多度津メイトスライム弁当」



記念品

宗道臣師匠のめがねをモチーフにしたキャラクター「ウツウ」のハンカチ



多度津町のシンボル「大雁塔」



宗道臣師匠の様々な伝説でリゾーツ



多度津の地場産品を体験する



宗道臣師匠の体験

「社会に役立つ一人一人でも多く育てる」ためにつくられた少林寺拳法。その思想と経緯の一端を体験して下さい。

少林寺拳法を盛り入れたお弁当「メイトスライム」しましょう。

宗道臣師匠の体験

新型コロナウイルス感染防止のため、写真とは、内容の一部変更して実施する予定です。

### 出発日 2020年 限定2回 10月22日(木)・23日(金)

- 募集人員 / 各日20名様(最少催行人員 / 各日16名様)
- 添乗員 / 同行いたしません。多度津駅から当社係員が同行します。
- 食事条件 / 昼(弁当)1回 ● 参加条件 / 軽めの体調がでる服装でご参加ください。
- 歩行距離 / 約2.9km



宗道臣師匠 宗道臣師匠



MAP

世界37ヶ国に拳士を抱える「少林寺拳法」、その総本山で貴重な体験を多度津の新スイーツと一緒にご堪能ください!

## 1 本通り商店街



江戸時代には多度津街道(金剛禅街道)として、多度津港から上陸したお客様が歩いた商店街。古い町並みが残っています。

## 3 桃陵公園



宗道臣師匠が日露戦争に向かう馬を見送るため、20kmの距離をわらわら歩いて駆けつけ、舟着から帰る船に向かい激励したエピソードをモチーフに作られた銅像「一太郎がやい」を見学します。

## 4 金剛殿・前庭



宗道臣師匠が宗道臣師匠に建てられた5畳半道場(記念館)が現在も存続のまま残っています。今回のツアーでは前庭にて多度津の新スイーツ試食会を開催! 多度津の特産品販売もご用意。



多度津の新スイーツも堪能



※取付駅から多度津駅までの移動については別途をご確認ください。

※写真はすべてイメージです。



JR四国 旅の予約センター 087-825-1662

インターネットでのお申し込み JR四国ツアー 検索



多度津町











内子町長 高橋 隆弘  
（たかはし たかひろ）

内子町は歴史や伝統、文化が豊かで、農村景観も素晴らしい町です。その中でも石畳地区は癒しを感じて頂ける場所です。先人から受け継ぎ、大切に守ってきた美しい景観をお楽しみ下さい。

内子町長お薦め!

# ゆっくり過ごしたい 秋日の集落・石畳

～村並みが美しい理由とは～

内子町の中心部から約13km、麓川の源流域にある石畳地区。「美しい日本のむら景観百選」にも選ばれ、あるがままの暮らしの風景や自然はここを訪れる多くの人々に感動を与えています。地元案内人とともに、石畳の村並みの美しさのヒミツを紐解きます。

内子町からのプレゼント

じゃからサイダー & 内子町で使える商品券 1,000円分



## 1 石畳地区・東集落(ガイドと散策)



ガイド 浅川 さん / ガイド 西山 さん

人口約60人の石畳地区・東集落を、ガイドと一緒にゆっくり歩きます。(約1.5km)かわしの湧水、弓削神社、屋根村橋、久保野屋敷跡ほかを巡ります。



**2020年**  
**10月29日・30日** (木・金) **限定2回**

- 募集人員 / 各日20名様(最少催行人員 / 各日16名様)
- 添乗員 / 同行いたしません。内子駅から当社係員が同行します。
- 食事条件 / 昼1回 ■ 貸切バス会社 / 中山観光



## 2 そば処石畳むら

昼食は石畳産のそば粉を使用したそばを頂きます。水車で精米したお米を使ったおにぎりやかきあげをお楽しみください。

※内子駅から内子駅までの時刻については裏面に確認ください。

## 3 石畳清流園



村並保存運動の原点となった石畳の像徴、水車公園を歩きます。

## 4 石畳の宿



石畳地産を100%使ったスイーツを召し上がれ!

## 5 道の駅内子フレッシュパークからり



町産農作物だけを販売する直売所。ジェラートや手作りパンも販売しています。

※写真はすべてイメージです。



お申し込み・お問い合わせは、ワーブ支店、駅ワーブプラザ、JR四国旅の予約センターへどうぞ



**JR四国 旅の予約センター**  
**☎087-825-1662**  
営業時間 / 平日10:00～18:00 土・日・祝日10:00～17:00

インターネットでのお申し込み  
JR四国ツアー **検索**  
<http://www.jr-eki.com/>





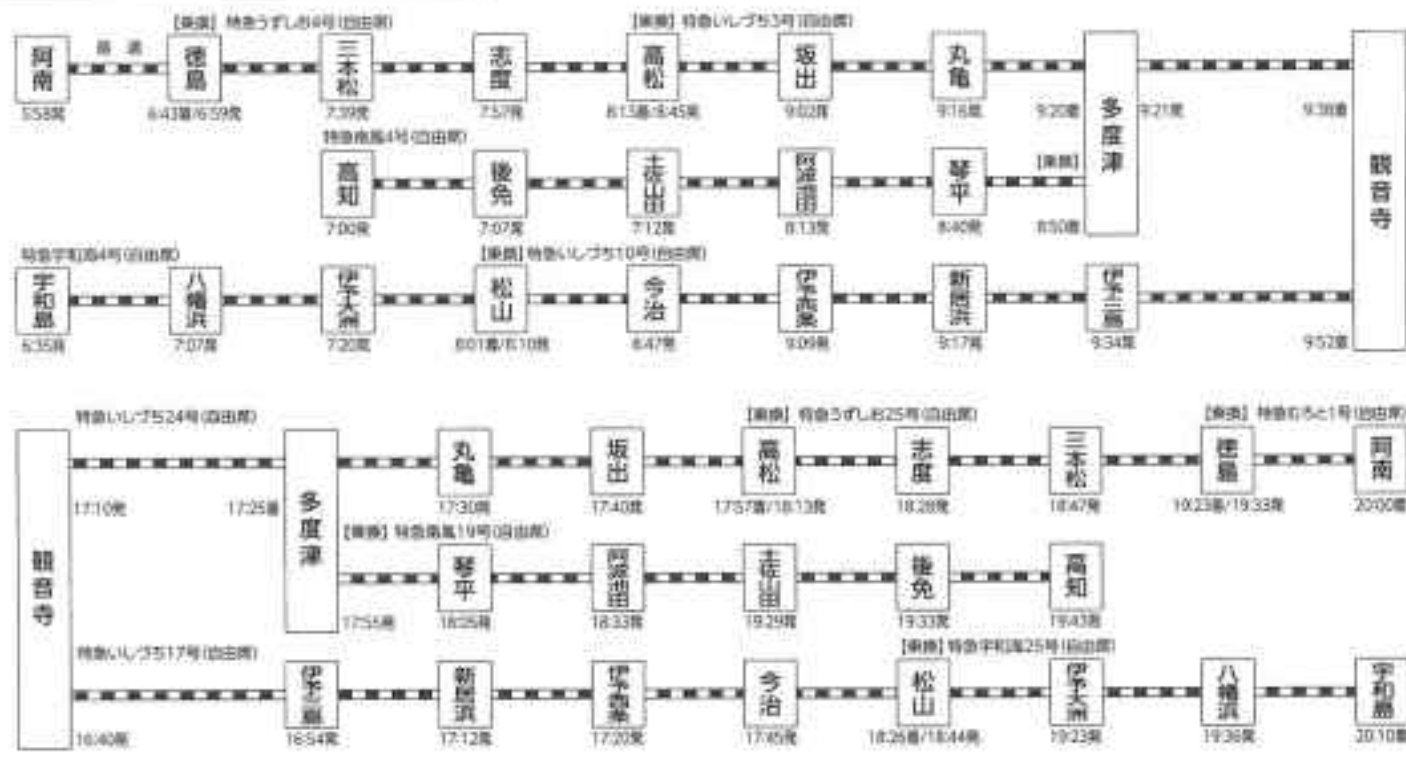








集合・解散のモデルコース(発地～観音寺駅(往復))



\*交通事情・気象状況等及び運転機種の運行状況・時刻表等の影響により到着時刻及び行先が変更になる場合があります。

■お支払い実績 (四国各駅発着の一人様あたり)

おとな **8,450円**      こども **7,800円**

\*JR四国ツアーズ倶楽部会員様は、おとなお支払い実績が5,100円(往)となり、こども12,000円からGo To Travel事業による支援対象です。旅行代金のおとなは13,000円(こども12,000円)からGo To Travel事業による支援対象とな4,550円(こども4,200円)を引いた金額がお客様のお支払い実績となります。9月1日以降の当社が定める日0以降にご出発の旅行(別途、ウェブページ等でご案内いたします)には、旅行代金に代じた地域共通クーポンが別途付与されます。

**JR四国ツアーズ倶楽部 会員募集中**

「JR四国ツアーズ倶楽部」とは男性満65歳以上、女性満60歳以上の皆さんを通じて新しい仲間、そしてまだ知らない日本を見つける「新」倶楽部です。

- JR四国ツアーズ倶楽部会員の権利に「JR四国」で利用できるお得な旅行プランをご用意!!
- 最新情報の情報誌「ツアーズ倶楽部」を毎月お届け!!
- 日本全国のJR各駅・空港、温泉、スキー場など2017年よりご利用可能な温泉・スキー場を旅行!
- 「JR四国ツアーズ倶楽部」に加入すると、JR四国各駅・空港、温泉、スキー場など30%割引(1日1回)でご利用いただけます!!
- 四国内の観光地へ、観光バスで旅行予約が受けられます!!

**入会資格**

加入条件: 男性満65歳以上、女性満60歳以上の方。  
 加入方法: ご夫婦のどちらかが、満65歳以上のご夫婦、単身加入は、夫婦合計40歳以上の方に限ります。

**年会費**

個人会員 **3,770円**      夫婦会員 **6,290円**  
 (二人で)

((( お申し込みのご案内(国内旅行) JR四国 旅の予約センターまたはインターネットでもお申し込みいただけます。 ))( お申し込み前にご確認ください。 ))

この旅行は、JR四国ツアーズ倶楽部「新」倶楽部(以下「新」)が企画・募集し実施する企画旅行であり、新しい旅行条件を創出しお客様にも楽しんでいただけます。旅行にご参加の方は必ずお申し込みください。この募集は、旅行申込数に限り実施できるとともに参加者の健康状態及び年齢に準じた内容となります。新しい旅行条件を創出し、楽しんでいただくため、事前にこの募集のご案内をお読みください。

- Go To Travel事業支援対象の旅行
- 旅行代金は、旅行代金に別途お支払いいただき、旅行代金をお客様に代わって支払う(旅行代金)をお支払いいただきます。なお、お支払いの旅行代金は、旅行代金に対するお支払い(旅行代金)をお支払いいただきます。なお、お支払いの旅行代金は、旅行代金に別途お支払いいただき、旅行代金をお客様に代わって支払う(旅行代金)をお支払いいただきます。
- お申し込み方法
- (1) 旅行代金のお申し込みは、お申し込みのうえ、お一人様につきお申し込みの旅行代金をお申し込みください。お申し込み、旅行代金、お支払い、お支払いの旅行代金をお申し込みください。
  - (2) 旅行代金のお申し込みは、お申し込みのうえ、お一人様につきお申し込みの旅行代金をお申し込みください。お申し込み、旅行代金、お支払い、お支払いの旅行代金をお申し込みください。

旅行代金のお支払い方法	お支払いの旅行代金	お支払いの旅行代金
旅行代金のお支払い	旅行代金の100%	旅行代金の100%
旅行代金のお支払い	旅行代金の30%	旅行代金の40%
旅行代金のお支払い	旅行代金の50%	旅行代金の50%
旅行代金のお支払い	旅行代金の50%	旅行代金の50%

- 旅行代金の支払い
- 旅行代金は、旅行代金に別途お支払いいただき、旅行代金をお客様に代わって支払う(旅行代金)をお支払いいただきます。なお、お支払いの旅行代金は、旅行代金に別途お支払いいただき、旅行代金をお客様に代わって支払う(旅行代金)をお支払いいただきます。
- 旅行代金の支払い
- 旅行代金は、旅行代金に別途お支払いいただき、旅行代金をお客様に代わって支払う(旅行代金)をお支払いいただきます。なお、お支払いの旅行代金は、旅行代金に別途お支払いいただき、旅行代金をお客様に代わって支払う(旅行代金)をお支払いいただきます。

- お申し込みについて
- お申し込みは以下の条件にすべて満たす必要があります。当社は到着の責任を負いません。
- 天候状況、交通状況、事故又はこれらに起因して発生する旅行日程の変更は旅行代金に含んでお支払いします。
  - 遅延、取消等の場合は、お申し込みはこれらに起因して発生する旅行日程の変更は旅行代金に含んでお支払いします。
  - 安全上の理由、又は仕事情形による遅延、取消等の場合は、お申し込みはこれらに起因して発生する旅行日程の変更は旅行代金に含んでお支払いします。
  - 遅延、取消等の場合は、お申し込みはこれらに起因して発生する旅行日程の変更は旅行代金に含んでお支払いします。
- お申し込みについて
- お申し込みは以下の条件にすべて満たす必要があります。当社は到着の責任を負いません。
- (1) 旅行代金のお申し込みは、お申し込みのうえ、お一人様につきお申し込みの旅行代金をお申し込みください。お申し込み、旅行代金、お支払い、お支払いの旅行代金をお申し込みください。
  - (2) 旅行代金のお申し込みは、お申し込みのうえ、お一人様につきお申し込みの旅行代金をお申し込みください。お申し込み、旅行代金、お支払い、お支払いの旅行代金をお申し込みください。
  - (3) このお申し込みは、お申し込みのうえ、お一人様につきお申し込みの旅行代金をお申し込みください。お申し込み、旅行代金、お支払い、お支払いの旅行代金をお申し込みください。

旅行企画・実施  
 観光庁長官登録旅行業 第1042号  
**四国旅客鉄道株式会社**  
 香川県高松市浜ノ町1番33号 総合旅行業務取扱部 4階 TEL 087-825-1662  
 JATA正会員

〈お電話でのお申し込み〉  
**JR四国旅の予約センター**  
**TEL 087-825-1662**  
 受付時間:平日10:00~19:00 土・日・祭日10:00~17:00

〈インターネットでのお申し込み〉  
**JR四国ツアーズ** **検索**  
<http://www.jr-eki.com/>

お問い合わせ・お申し込み(受付窓口) 067-3224 直線 761-0415