



2020年8月24日
せとうち広島デスティネーションキャンペーン推進協議会
J R グ ル ー プ

せとうち広島デスティネーションキャンペーン 「ミタイケンひろしま」を開催します！

せとうち広島デスティネーションキャンペーン推進協議会とJRグループでは、2020年10月から12月まで「せとうち広島デスティネーションキャンペーン」（以下、「せとうち広島DC」）を開催します。

せとうち広島DC期間中は、観光型高速クルーザー「SEA SPICA（シー スピカ）」・観光列車「etSETOra（エトセトラ）」をはじめとし、せとうち広島の観光をより一層お楽しみいただける新たな観光素材をご用意します。ぜひこの機会に、まだ見ぬ絶景、知られざる歴史・文化、初めて食べる美味しいグルメ、新たな体験など、未知なる魅力に溢れるせとうち広島エリアへおでかけください。

なお、せとうち広島DCは新型コロナウイルス感染症の状況を注視しながら、各施設で感染拡大防止対策に努め、お出迎えいたします。ご旅行の際は、「新しい旅のエチケット」を意識いただき、安全で、楽しいせとうち広島へおでかけください。

【せとうち広島デスティネーションキャンペーン推進協議会 主な構成団体】

広島県・一般社団法人広島県観光連盟・広島県内外市町・広島県内観光交通事業者・JR西日本 など

- 1 キャンペーン期間 2020年10月1日（木）～12月31日（木）
- 2 実施主体 せとうち広島デスティネーションキャンペーン推進協議会
- 3 展開エリア 広島県全域、山口県岩国市、愛媛県今治市・上島町・松山市、岡山県倉敷市
- 4 キャッチフレーズ 「ミタイケンひろしま」
- 5 キャンペーンロゴ



【コンセプト】

感動のシンボル「！」と「観」「味」「実」「魅」のシンボルを組み合わせ、広島の感動のミタイケンを表現しています。

※新型コロナウイルス感染症の状況によっては実施内容が一部変更になる可能性があります。
※旅行者の皆様が安心して観光していただくため、WEBサイト「ひろしま観光ナビ」では、観光施設の混雑状況や新型コロナウイルス感染症拡大防止対策をご案内しています。
※「新しい旅のエチケット」は、旅行連絡会（協力：国交省・観光庁）が旅行時における感染防止のための留意事項などをWEBサイトやポスターなどで周知しているものです。詳しくは
<https://www.jata-net.or.jp/virus/>をご参照ください。

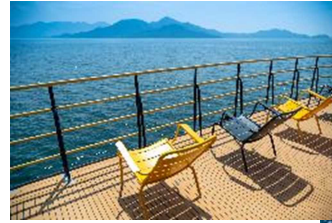
【概要（詳細別紙）】

- 観光型高速クルーザー「SEA SPICA」・観光列車「etSETOra」デビュー！
- せとうちエリアにおける「観光型 MaaS『setowa（せとわ）』」リニューアル！
- せとうち広島DCに合わせて、JR券と宿泊がセットになったせとうち広島エリアへの旅行商品やおでかけに便利なきっぷを主な旅行会社で発売します。
- ※詳細はガイドブックまたはせとうち広島DC専用WEBサイト（[ミタイケンひろしま](#)で検索）でもご確認いただけます。

1. 観光型高速クルーザー「SEA SPICA」

JR西日本グループと瀬戸内海汽船グループが導入する新しい観光型高速クルーザー「SEA SPICA」が運航を開始し、「瀬戸内しまたびライン」（広島港～三原港）を1日1往復します。

船内の1階キャビンではラウンジのようなソファでくつろぎながら、2階屋外デッキ「スピカテラス」ではせとうちの風を感じながら、瀬戸内海の多島美をお楽しみいただけます。また、途中で立ち寄るせとうちの島々の魅力もあわせて楽しめることも、「SEA SPICA」の特徴です。



「SEA SPICA」外観（左）、2階屋外デッキ「スピカテラス」（右上下）

■瀬戸内しまたびライン（旅行商品名：せとうち島たびクルーズ）

東向き 広島港→三原港	広島港	プリンス ホテル	呉港	下蒲刈島 (下船観光)	大久野島 (下船観光)	瀬戸田港	三原港
	8:30発	8:38発	9:05発	70分観光	30分観光	12:50着	13:15着
西向き 三原港→広島港	三原港	瀬戸田港	大久野島 (下船観光)	御手洗 (下船観光)	呉港	プリンス ホテル	広島港
	13:25発	13:50発	30分観光	60分観光	17:25着	17:52着	18:00着



■販売方法

主な旅行会社ではJR券と「せとうち島たびライン」がセットになった旅行商品を発売しています。また、瀬戸内海汽船株のWEBサイトでも食事がセットになった旅行商品を発売しています。さらに、JR西日本のネット予約サービス「e5489」できっぷを購入されたお客様や観光型MaaS「setowa」をご利用のお客様も、「せとうち島たびクルーズ」をご予約いただけます。

■立ち寄り観光地でのおもてなしや乗船特典

立ち寄り観光地の「下蒲刈島」「御手洗」の港で、地元の方々による特産品などの販売を予定しています。また、乗船されたお客様に記念としてお渡しする「瀬戸内しまたびライン乗船券」で、竹原や瀬戸田の観光施設での割引や特典を受けることができます。

船内の詳しい情報や立ち寄り観光地の情報については「せとうちパレットプロジェクト」WEBサイト（[せとうちパレット](#)で検索）をご覧ください。

■広島駅～広島港（宇品港）へのアクセスに便利！

観光周遊バス「めいぶる～ぶ」新ルート「ブルールート」の運行

広島の玄関口である広島駅とクルーズ観光の拠点である広島港（宇品港）を結ぶアクセスバスとして、広島市内の観光周遊バス「めいぶる～ぶ」で新ルート「ブルールート」を運行します。

「せとうち島たびクルーズ」や「広島ベイクルーズ銀河」などに接続できるダイヤになっており、一部の便は、広島－呉－松山航路のクルーズフェリーやスーパージェットにも接続しているため、松山へのアクセスにも便利です。

[料 金]大人 330 円、子供 170 円（税込）

[運行ルート]

① 広島駅→広島港（宇品港）

⇒駅から港まで直通で早く便利にアクセスできます。

② 広島港（宇品港）→紙屋町、原爆ドーム前、平和記念公園前など

→広島駅

⇒港から紙屋町や原爆ドーム前など広島市内中心地へのアクセスも便利になります。



「めいぶる〜ぶ」バス 外観イメージ

2. 観光列車「etSETOra」

広島県西部のメイン観光地宮島の玄関口である宮島口駅と東部のメイン観光地である、しまなみ海道の玄関口尾道駅を結び、せとうちの多島美や広島への食の魅力を堪能できる新たな観光列車「etSETOra」が10月3日（土）にデビューします。往路・復路でお楽しみいただける景色や食事の内容が変わります。ぜひどちらにもご乗車いただき、せとうち広島の魅力を経験してみてください。



「etSETOra」ロゴ

■運転日

月・金・土・日・祝日に運転

2020年 10月							2020年 11月							2020年 12月						
日	月	火	水	木	金	土	日	月	火	水	木	金	土	日	月	火	水	木	金	土
				1	2	3	1	2	3	4	5	6	7			1	2	3	4	5
4	5	6	7	8	9	10	8	9	10	11	12	13	14	6	7	8	9	10	11	12
11	12	13	14	15	16	17	15	16	17	18	19	20	21	13	14	15	16	17	18	19
18	19	20	21	22	23	24	22	23	24	25	26	27	28	20	21	22	23	24	25	26
25	26	27	28	29	30	31	29	30						27	28	29	30	31		

■停車駅・運転ダイヤ

【往路】広島～尾道（呉線経由）

広島	呉	安芸津	竹原	忠海	三原	尾道
9:32 発	10:23 発	11:13 発	11:28 発	11:39 発	12:18 発	12:32 着

【復路】尾道～宮島口（山陽本線経由）

<平日>

尾道	三原	西条	広島	宮島口
14:24 発	14:40 発	15:30 発	16:10 発	16:40 着

<土休日>

尾道	三原	西条	広島	宮島口
13:45 発	13:59 発	15:01 発	15:36 発	16:07 着



「etSETOra」外観イメージ

■車内サービス

呉線を運行する往路では、美しい瀬戸内海の多島美を眺めながらお楽しみいただける絶品スイーツをご用意し、山陽本線を運行する復路では、列車にゆられながら上質なバー空間で、沿線のお酒やおつまみをお楽しみいただけます。

【往路】スイーツ（要予約）

○瀬戸の小箱～和・洋～

瀬戸の小箱～和～



瀬戸の小箱～洋～



- ・ご乗車の3日前までの事前予約制となります。（※お申し込み方法は、別途お知らせします。）
- ・季節・仕入状況により内容が変更となる場合があります。

【復路】オリジナルカクテル・地酒飲みくらべセット（予約不要）

OetSETOra オリジナルカクテル「SETOUCHI BLOSSOM」



「SETOUCHI BLOSSOM」(左)
原料の「桜尾」・「まるごと果実」(右)

中国醸造（廿日市市）のジャパニーズクラフトジン「桜尾」とアヲハタ（竹原市）のフルーツプレッド「まるごと果実」を使用した、せとうちらしい柑橘薫る爽やかなジントニックです。
ホテルグランヴィア広島のマインバー「メイフラワー」の監修メニューとなっています。

○酒どころ広島の地酒飲みくらべセット（予定）

広島県内の3種類の地酒を飲みくらべいただけます。広島の酒づくりの歴史に思いを馳せながら、水や米、製造方法などの違いによる味わいの多様性もお楽しみください。

なお、地酒のラインナップは時期によって変更となります。

上記以外にも、地ビールやウイスキー、ワインなど、広島でつくられた様々なジャンルのお酒と、お酒と相性抜群の美味しいおつまみを、各種取り揃えます。

3. しまなみ海道サイクリング（SHIMANAMI LEMON BIKE）

国産レモンの産地として知られる広島県生口島、瀬戸田。瀬戸田のレモンをイメージした自転車「SHIMANAMI LEMON BIKE」で、せとうちの澄んだ空と輝く海を見ながらしまなみ海道のサイクリングをお楽しみいただけます。

サイクリングの醍醐味を味わえる非電動自転車の



SHIMANAMI LEMON BIKE



SHIMANAMI LEMON e-BIKE
イメージ

「SHIMANAMI LEMON BIKE」と、せとうち広島DCに合わせて登場予定の、坂道も楽々、気軽に楽しめる電動自転車「SHIMANAMI LEMON e-BIKE」の2種類からお選びいただけます。

「SHIMANAMI LEMON BIKE」とは

地元自治体・大学との連携で実施した「瀬戸内カレッジ」で神戸松蔭女子学院大学の学生チームの提案から誕生した、JR西日本のオリジナルレンタサイクル。レモン色のかわいい自転車です。

【貸出料金（税込・1台あたり）】 ※ヘルメット、自転車の保険料を含みます。

SHIMANAMI LEMON BIKE（非電動） 3時間 1,000円 1日 2,000円

SHIMANAMI LEMON e-BIKE（電動） 3時間 3,000円 1日 4,000円

※SHIMANAMI LEMON e-BIKEは10月17日（土）から貸出開始予定

詳しくは、「せとうちパレットプロジェクト」WEBサイト（[せとうちパレット](#)で検索）をご覧ください。

4. テーマ別おすすめ観光素材

（1）“観”体験

■クルーズフェリーシーパセオ

広島・呉～松山航路に「瀬戸内海の移動を楽しむ、みんなの公園」をイメージした新造船“シーパセオ2”が就航しました。

船内では思い思いにくつろげるよう様々なシートアレンジを用意しています。



船内の様子（イメージ）

■弥山登山・展望台

宮島の最高峰、弥生の山頂に巨岩・奇岩が点在する弥山原始林は、世界遺産「厳島神社」指定区域の一角を担っています。眼下に広がる瀬戸内海の多島美は絶景です。



弥山山頂（イメージ）

（2）“味”体験

■西条酒蔵通り

西条駅南側に広がる西条酒蔵通りには7軒もの酒蔵が立ち並びます。歩いて酒蔵めぐりを楽しめるほか、お酒の試飲（無料・有料）や各酒蔵オリジナルグッズの購入もできます。



賀茂鶴酒造見学室直売所（イメージ）

■瀬戸内かき海鮮食堂

広島広域都市圏内に点在する、和食や洋食、お好み焼き、ラーメンなど様々な飲食店が、「瀬戸内かき海鮮食堂」として、名産の牡蠣や瀬戸内海の海鮮を主役とした期間限定メニューをご提供します。



牡蠣料理（イメージ）

（3）“実”体験

■とびしま海道サイクリング（レンタサイクル）

7つの島を7つの橋で結ぶ「とびしま海道」。指定のポートに配車、乗り捨て可能な「とびしま海道レンタサイクル」は人気です。自信のある方は7島制覇もよし、家族で1島1周もよし。



サイクリング（イメージ）

■神勝寺 禅と庭のミュージアム

坐禅や写経体験など気軽に禅に触れ、非日常空間を味わうことができます。また、アートパビリオン「光庭」や白隠禅師の禅画墨蹟の常設展示館のほか、境内には様々な伽藍が点在します。

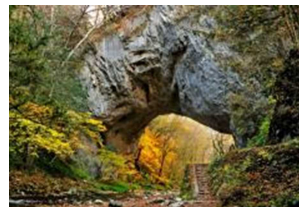


神勝寺 禅と庭のミュージアム

(4) “魅”体験

■帝釈峡（雄橋）

石灰岩地への永年の溪水の浸食作用によってできた、長さ 90m、幅 18m、高さ 40m の大きさを誇る天然橋で、自然のパワースポットとしても有名です。



帝釈峡（雄橋）

■耕三寺博物館 未来心の丘

広さ 5,000 m²、イタリア・カッラーラで採掘した大理石の庭園は、彫刻家・杭谷一東氏が手掛けたもので、フォトジェニックスポットとしても人気です。



未来心の丘

観光素材について、詳しくはガイドブックまたはせとうち広島DC専用WEBサイト「ひろしま観光ナビ」([ミタイケンひろしま](#)で検索)をご覧ください。また、旅行者の皆様安心して観光していただくため、「ひろしま観光ナビ」では、観光施設の混雑状況や新型コロナウイルス感染症拡大防止対策をご案内しています。あわせてご確認ください。

※新型コロナウイルス感染症の状況により、実施内容が一部変更になる可能性があります。

5. せとうち広島DC特別企画・イベント

(1) せとうち広島DCオープニングセレモニー

せとうち広島DCのオープニングと観光列車「etSET0ra」デビューを記念して広島駅でセレモニーを行います。

開催日：2020年10月3日（土）

(2) せとうち広島DCオープニングセレモニーin 備後

せとうち広島DCのオープニングを記念して福山駅でセレモニーを行います。

開催日：2020年10月3日（土）

(3) せとうち広島DCプレゼント企画

せとうち広島DC期間中に、専用の旅行商品などを利用して旅行されるお客様に、「お好みソース」をプレゼントします。

※対象となる商品は、専用の旅行商品などのうち、パンフレットに特典が記載された商品のみです。（先着 15,000 名様限定）



お好みソース（イメージ）

(4) 宮島・紅葉谷特別ライトアップ

宮島にある有名な紅葉スポットである「紅葉谷公園」で期間限定ライトアップを行います。

開催期間：2020年10月24日（土）～11月23日（月・祝）

(5) おトクな駅レンタカープラン

せとうち広島DCの期間中、JRを利用した旅行商品を利用して旅行されるお客様に駅レンタカーのSクラスの車種について、1 暦日 3,500 円（税込）でご提供します。せとうち広島エリアの周遊をおトクにお楽しみいただけます。

（倉敷、新倉敷、福山、三原、呉、広島、新岩国の営業所限定）



また、せとうち広島DCの期間中は、下記の特別プランをご用意しています。（価格はすべて税込）

●オープンカープラン（ロードスター）：1 日 9,800 円（免責補償料込・広島営業所）

●電動バイクプラン（グラフィット）：1 日 2,000 円（保険料込・広島営業所）

※レンタカーとセットでご利用の場合は、1 日 1,000 円（保険料込）

●1人乗り小型電気自動車プラン（コムス）：1 日 3,000 円（対物免責補償料込・竹原営業所）



【Sクラス（一例）】



【ロードスター】



【グラフィット】



【コムス】

(6) 「せとうち広島DC ICocaを使って当てよう！」キャンペーン

せとうち広島DC期間中、広島県内の対象店舗・施設でICocaなど交通系電子マネーを合計1,000円（税込）以上ご利用いただくと、抽選で150名様に広島県特産品やICocaポイントが当たります。

※ICocaポイントの抽選はICocaのご利用のみ対象となります。

また、キャンペーン期間中にICocaポイントサービスの利用登録（無料）の完了が必要です。

※キャンペーンの詳しい内容や条件については別途お知らせいたします。

6. せとうちエリアにおける観光型MaaS「setowa」

出発地から目的地までの新幹線に加え、旅先での鉄道、船舶、バス、タクシー、レンタカー、レンタサイクル、カーシェアなどの交通機関やホテル、地域の観光素材などを、スマートフォンでシームレスに検索・予約・決済することができるせとうちエリアの観光型MaaS「setowa」が、昨年度からリニューアルし、せとうち広島DCにあわせて新たにサービスを開始します。新しい「setowa」は、スマートフォン用アプリに加え、スマートフォンのWEBサイトでもご利用いただけます。

ご自身のスマートフォンで旅の予約や利用をキャッシュレス・チケットレスで行い、現地スタッフとの接触を少なくできるほか、おトクな周遊パスや写真で話題のスポットも紹介する、安心便利な観光ナビです。

※JR西日本インターネット予約サービス「e5489」、東海道・山陽新幹線のインターネット予約サービス「エクスプレス予約」「スマートEX」とも連携します。

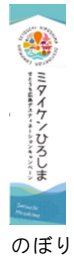
※詳しくはWEBサイト（[setowa](#)）で検索をご覧ください。



7. おもてなし

(1) 歓迎のぼり・懸垂幕の掲出

せとうち広島エリアにお越しになるお客様に歓迎の意をお伝えするため、せとうち広島エリアのJRの主な駅や主要観光地、宿泊施設などに、せとうち広島DC専用ののぼりや懸垂幕を掲出します。



(2) 駅の改良

JR西日本がせとうちエリアのさらなる価値向上を目指して取り組んでいる「せとうちパレットプロジェクト」では観光拠点となる駅の改良を進めています。

今回のせとうち広島DCの目玉である観光型高速クルーザー「SEA SPICA」・観光列車「etSETOra」の拠点となる三原駅と呉駅についてご紹介します。

①三原駅

- ・駅改札前に臨時観光案内所を設置し、「SEA SPICA」、しまなみ海道への拠点港である三原港への案内強化を図ります。
- ・待合スペースに物販コーナーを設置し、地元事業者による特産品などの販売を行います。(予定)

②呉駅

- ・タッチパネルで操作できるデジタルマップや呉市による観光PRスペースの設置など、海の玄関口 呉港や大和ミュージアムなどへのアクセス案内機能の強化を図ります。
- ・コンコースや跨線橋のリニューアルを実施します。

8. 宣伝展開

(1) ガイドブック

せとうち広島エリアのおすすめ素材を厳選したガイドブック(約60万部)を、全国のJRの主な駅・旅行会社などで9月上旬から順次配布します。

(2) せとうち広島DC専用WEBサイト

ガイドブックに掲載できなかったたくさんの「ミタイケン」を紹介する専用WEBサイト「ひろしま観光ナビ」([ミタイケンひろしま](#)で検索)を開設。見どころやおすすめ素材を紹介する動画も公開しています。

また、JR西日本でもキャンペーンやおトクなきっぷの情報を紹介する特設サイトを「JRおでかけネット」([JRおでかけネット](#)で検索)に開設しています。



(3) 「ミタイケンひろしま」公式Instagram

公式Instagram(@visit_hiroshima)を7月8日(水)に開設し、知っているようで知らない、広島のミタイケンな観光情報を紹介しています。

現在、「ミタイケンなフォトコンテスト」を開催しており、第2回は11月の開催を予定しています。



(4) ポスター

①せとうち広島DC推進協議会制作の5連貼ポスター

せとうち広島DC推進協議会制作ポスターを、9月1日（火）～30日（水）の間、全国のJRの主な駅に掲出します。



②JRグループ制作ポスター

JRグループでもポスターを制作し、9月上旬～12月31日（木）までJRの主な駅や車内に掲出します。

掲出期間 (予定)	9月	10月	11月	12月
駅貼りポスター 車内ポスター	しまなみ海道 サイクリング (尾道市)	下蒲刈島「白雪楼」 (呉市)	etSETOra (三原市・竹原市)	SEA SPICA (呉市)
車内ポスター	霧の海 (三次市)	三段峡 (安芸太田町)	竹原町並み保存地区 (竹原市)	
	大久野島・未来心の丘 (竹原市・尾道市)	ひろしま神楽・牡蠣打ち体験 (広島市・廿日市市)	三次ワイナリー・西条酒蔵 (三次市・東広島市)	
	スイーツ (廿日市市・尾道市・広島市)		ご当地お好み焼き (尾道市・府中市・広島市)	

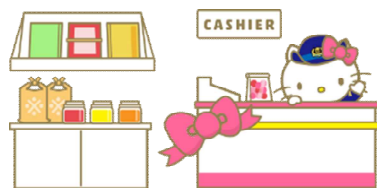
(5) メディア等による情報発信

「遠くへ行きたい」(日本テレビ系)にてせとうち広島DC期間中30秒CMを放映します。また、「別冊 旅の手帖 せとうち広島」(9月28日(月)頃全国発売)を発行します。

(6) 「ハローキティ新幹線」での観光PR

10月3日(土)から「ハローキティ新幹線」の1号車に設ける沿線各地PRコーナーで、せとうち広島のPRとして、「広島 ハローキティ」のオリジナルペイントが皆様をお出迎えするほか、せとうち広島DC期間中のおすすめイベント・スポット紹介や地域製品の車内販売を行います。

【広島 ハローキティ】



©1976, 2020 SANRIO CO., LTD. APPROVAL NO. L611745

9. ご旅行に便利な情報

(1) 臨時「ひかり」号の運転

観光型高速クルーザー「SEA SPICA」・観光列車「etSETOra」と組み合わせてのご旅行に便利な臨時「ひかり」629号をせとうち広島DC期間中の週末を中心に運転します。また、「ひかり」629号を利用した旅行商品を主な旅行会社で発売予定です。

※11/21、22、23は「ひかり」671号を運転します。

■運転日

下記カレンダーの赤文字の日に運転します。

※ は「ひかり」629号、 は「ひかり」671号の運転日を表示

2020年10月

日	月	火	水	木	金	土
				1	2	3
4	5	6	7	8	9	10
11	12	13	14	15	16	17
18	19	20	21	22	23	24
25	26	27	28	29	30	31

2020年11月

日	月	火	水	木	金	土
1	2	3	4	5	6	7
8	9	10	11	12	13	14
15	16	17	18	19	20	21
22	23	24	25	26	27	28
29	30					

2020年12月

日	月	火	水	木	金	土
		1	2	3	4	5
6	7	8	9	10	11	12
13	14	15	16	17	18	19
20	21	22	23	24	25	26
27	28	29	30	31		

■運転時刻

列車名	新大阪発	岡山発	福山着	三原着	広島着	小倉着	博多着	運転日
ひかり 629号	10:18	11:13	11:29	11:40	11:57	12:45	13:03	10/2~4,9~11,16~18,23~25,30,31 11/1,6~8,13~15,20,27~29 12/4~6,11,13
ひかり 671号	9:09	9:58	10:14	10:25	10:43	—	—	11/21,22,23



三原から「SEA SPICA」や「etSETOra」にアクセス

観光型高速クルーザー 「SEA SPICA」 	三原港発	瀬戸田港発	呉港着	広島港着
	13:25	13:50 発	17:25	18:00
観光列車 「etSETOra」 	三原発	西条発	広島発	宮島口着
	平日 14:40	15:30	16:10	16:40
	土休日 13:59	15:01	15:36	16:07

(2) せとうち広島への便利な商品

主な旅行会社では、せとうち広島DCに合わせて、JR券と宿がセットになった便利な旅行商品を発売します。また、旅行商品限定のオプションとして、キャンペーンエリアの周遊に便利な「宮島・安芸路ミニぐるりんパス」「せとうち広島パス」「せとうち旅パス」を発売中です（一部設定のない旅行会社もあります）。詳しくは、下記の旅行会社をはじめ、主な旅行会社へお問い合わせください。



※地域によっては旅行商品の設定のない旅行会社もあります。

10. キリンビバレッジ株式会社・キリンビール株式会社によるドリンク協賛

せとうち広島DC期間中、JRの主な駅の「みどりの窓口（きっぷうりば）」「旅行センター」及び主な旅行会社でせとうち広島DC開催地域を目的地とするきっぷ、または旅行商品などを購入されたお客様に「引換券付専用乗車券袋」（以下「専用乗車券袋」）をお渡しします。期間中「引換店」表示のあるセブン-イレブンハートイン、セブン-イレブンキヨスク、おみやげ街道（一部店舗を除く）（「専用乗車券袋」に記載）にお持ちいただくと、「専用乗車券袋」1枚につき「生茶PET（600ml以下・HOT除く）」「午後の紅茶各種PET（600ml以下・HOT除く）」「キリン淡麗各種（350ml缶）」または「キリン氷結®各種（350ml缶）」のいずれか1本と交換します。

※引換期間は2020年10月1日（木）～12月31日（木）です。

※引換場所などは「専用乗車券袋」の記載をご確認ください。

※「専用乗車券袋」は数に限りがあります。なくなり次第終了とさせていただきます。

※「専用乗車券袋」のお渡しは、お1人様分につき1枚に限ります。また、第三者への譲渡・換金はお控えください。

※引き換えの際、乗車券類などのご提示をお願いする場合があります。

掲載写真・イラストはすべてイメージです。