

四国家サポーターズクラブ 「丸亀にぎわいプロジェクト」

“四国家のお宝” 丸亀ジオ企画「丸亀の港は、金毘羅さんへの玄関口！」の発売について



2024年10月24日
四国家サポーターズクラブ
四国旅客鉄道株式会社

四国家サポーターズクラブ（以下「四国家 SC」）は「丸亀にぎわいプロジェクト」の一環として、香川県丸亀市を探究する日帰りツアーを実施します。2022年11月に実施した丸亀ジオシリーズ第1弾は、「丸亀城は、まちをどう発展させたのか？」というテーマで、2023年6月に実施した第2弾は、「丸亀城の石垣は、どのようにして築かれたのか？」というテーマで実施しました。丸亀ジオ企画完結編となる今回は、「丸亀城下と金毘羅街道の旅人を潤した川とは？」をテーマに、ジオの専門家である香川大学の長谷川修一名誉教授と、香川大学認定讃岐ジオガイドの都築克徳氏を当日の案内人としてお招きし、城下町として、また金毘羅さんへの参詣道として丸亀がにぎわった秘密を解き明かします。

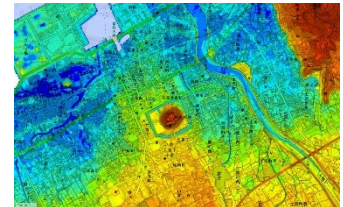
かつての参詣者の足跡をたどりながら、丸亀の秘密を、自分たちの目で見て、感じて、学ぶ、深掘りのまちあるきをお楽しみください。

「四国家 SC 丸亀にぎわいプロジェクト」とは

四国の地域振興・観光振興に志を持つ企業や団体等の集まりである四国家サポーターズクラブでは、丸亀市に拠点を置く企業を中心となり、県内流動の面的な促進を目指し、丸亀市街地エリアのブランディング、こんぴら街道のゲートウェイとしてのにぎわいづくりに取り組んでいます。

「四国家のお宝」とは

四国に存在する地域資源・文化資源を掘り起こし、地域と協働して付加価値付けされた観光素材・文化素材に磨き上げ、観光による地域活性化を目指し、地域と四国旅客鉄道(株)が実施している取り組みです。



丸亀の地形図

1 出発日

2024年12月21日（土）・22日（日） 各日とも日帰り

2 募集内容

- ・ 募集人員／各日 20 名様（最少催行人員/各日 16 名様）
- ・ 添乗員／同行いたしません。丸亀駅から JR 四国の係員がご案内いたします。
- ・ 食事条件／昼 1 回
- ・ 歩行距離／約 7km（坂道、階段を含む）
- ・ 参加条件／歩行距離が長いツアーです。歩きやすい服装、履き慣れた靴でご参加ください。

3 行程・旅行代金等

行程・旅行代金は添付のパンフレットをご覧ください。

四国各地から丸亀駅までの往復 JR 券（丸亀駅発着を除く）＋昼食及び各種観光ガイドの案内がセットになった募集型企画旅行として募集します。

4 発売日

2024年10月25日（金）10:00から

5 発売箇所

(1) JR四国旅の予約センター（電話 087-825-1662）

※営業時間／平日 10:00～18:00 土・休日 10:00～17:00

(2) JR四国の旅行センター（JR四国ツアー各支店）

(3) WEB JR四国ツアー  <https://www.jr-eki.com/tour/course/HSNGBH072D>

6 案内人

長谷川 修一 氏（香川大学特任教授・名誉教授）

都築 克徳 氏（香川大学認定讃岐ジオガイド・丸亀城城泊ガイド）

7 「丸亀にぎわいプロジェクト」チーム

（幹事会社）今治造船(株)、大倉工業(株)、四国化成ホールディングス(株)

（メンバー）秋山興産(株)、四国旅客鉄道(株)、セーラー広告(株)、日本郵便(株)四国支社、
(株)百十四銀行、(株)プロバトン、丸亀市市民交流活動センター マルタス

（プレイヤー）讃岐ジオパーク構想推進準備委員会

（協賛）丸亀市、(一財)丸亀市観光協会、丸亀商工会議所

（協力）香川大学



丸亀の港は、金毘羅さんへの玄関口!



丸亀城下と金毘羅街道の旅人を潤した川とは?

こんぴら詣りの人々を支えた城下町・丸亀

石垣の高さ日本一を誇る「丸亀城」を有する丸亀は、城下町であり、こんぴらさんの参詣者にとっては、四国の玄関口でもありました。参詣者がこんぴらさんを目指して歩く道は、金毘羅街道の一つ「丸亀街道」となり、丸亀城下の人々は、食事や宿で参詣者をもてなしました。城下町の生活と参詣者を支えた背景には、ある川が存在がありました。香川大学の先生や専門家の解説を聞きながら、ジオや歴史の観点から丸亀城下の秘密を探る探究ツアーへ出かけましょう。



昼食
ギボシキッチンで
お昼ごはん!



出汁にこだわったうどんすきや丸亀セレクトに選ばれた香川本鷹骨付鳥(※バラでの提供)など、香川の食を堪能できるお料理をお楽しみください。



はせがわ しゅういち
長谷川 修一 先生
香川大学特任教授・名誉教授
夢は、香川県全土をユネスコ世界ジオパークに登録する「讃岐ジオパーク構想」の実現。NHKプラタモリの案内人としても馴染みのまちあるきの達人が、今回は香川・丸亀の城下町の秘密を大地の成り立ちから解き明かします。

ナビゲーターはこのお二人!

つづき かつのり
都築 克徳 さん
香川大学認定讃岐ジオガイド・石の島ガイド【せとうち備讃諸島日本遺産推進協議会】
普段気に留めていない風景にも、大切な歴史や物語を発見することができます。今回のツアーでは、まちを歩きながら、皆さんの気づき、発見のお手伝いをしていきます。



出発日 **2024年12月21日(土) 22日(日)**
集合(JR丸亀駅)…10:15頃
解散(丸亀市市民交流活動センター マルタス)…15:50頃

募集人員	各日20名様(最少催行人員/各日16名様)
食事条件	昼1回 歩行距離 約7km(坂道、階段含む)
参加条件	歩行距離が長いツアーです。歩きやすい服装、履き慣れた靴でご参加ください。
添乗員	同行いたしません、丸亀駅から当社係員が同行いたします。

限定2回
日帰り

主催/四国家サポーターズクラブ 丸亀にぎわいプロジェクト
【幹事会社】今治造船株、大倉工業株、四国化成ホールディングス株
【メンバー】秋山興産株、四国旅客鉄道株、セーラー広告株、日本郵便株四国支社、
株百十四銀行、株プロパト、丸亀市市民交流活動センター マルタス
【プレイヤー】讃岐ジオパーク構想推進準備委員会
協賛/丸亀市、(一財)丸亀市観光協会、丸亀商工会議所 協力/香川大学



四国家サポーターズクラブ丸亀にぎわいプロジェクトとは
四国の地域振興・観光振興に志を持つ企業や団体等の集まりである四国家サポーターズクラブでは、丸亀市に拠点を置く企業が中心となり、県内流動の面的な促進を目指し、丸亀市街地エリアのブランディング、こんぴら街道のゲートウェイとしてのにぎわいづくりに取り組んでいます。

※写真・イラストは全てイメージです。

お申し込み・お問い合わせは、JR四国旅の予約センター・JR四国の旅行センター(JR四国ツアー支店)・WEBサイト「JR四国ツアー」へどうぞ

JR四国 旅の予約センター
☎087-825-1662
営業時間/平日10:00~18:00 土・日・祝日10:00~17:00



四国家のお宝の最新情報・お申込みは...

WEBサイト「JR四国ツアー」
四国家のお宝

四国家のお宝 検索

https://www.jr-eki.com/data/treasures_of_shikoku/index.html





丸亀ジオ企画 完結編! 丸亀の港は、金毘羅さんへの玄関口!

丸亀城下と金毘羅街道の旅人を潤した川とは?

集合・解散のモデルコース(出発駅~丸亀駅、丸亀駅~出発駅)

【ゆき】

Table showing train routes and departure times for the 'ゆき' (Yuki) direction, including stations like 窪川, 須崎, 伊野, 高知, 後免, 土佐山田, 阿波池田, 琴平, 善通寺, 多度津, 丸亀, 宇和島, 八幡浜, 伊予大洲, 松山, 今治, 伊予西条, 新居浜, 川之江, 観音寺, 多度津.

【かえり】

Table showing train routes and departure times for the 'かえり' (Kaeri) direction, including stations like 丸亀, 宇和島, 八幡浜, 伊予大洲, 松山, 今治, 伊予西条, 新居浜, 川之江, 観音寺, 多度津, 丸亀, 宇和島, 八幡浜, 伊予大洲, 松山, 今治, 伊予西条, 新居浜, 川之江, 観音寺, 多度津.

気象状況および運輸機関の運行状況等の影響により到着時刻および行程が変更になる場合があります。

旅行代金 (お一人様)

JR四国ジパング倶楽部 会員様は、旅行代金から1,000円引きとなります。

Table showing travel costs for different routes: 丸亀, 琴平~多度津・坂出、児島, 高松~志度、観音寺~伊予三島、阿波池田~大歩危, 新居浜~松山、土佐山田~須崎、三本松~徳島、阿南、鴨島~穴吹, 宇和島、窪川、牟岐.

JR四国ジパング倶楽部

特典

日本全国のJR運賃・料金 2~3割引

日本全国のJRを「片道、往復、連続」で201km以上ご利用される場合、運賃・料金が割引されます。

*年間20回まで *一部の期間・列車を除く

各種サービスの内容など詳しくは、JR四国ジパング倶楽部ホームページをご覧ください。

入会資格

年会費

満65歳以上の方なら、どなたでも会員になることができます。

3,840円

*日本在住の方に限ります。 *夫婦会員の受付は2024年3月末をもって終了いたしました。

お申込み・お問い合わせは...

JR四国ジパング倶楽部事務局 TEL(087)823-6069

受付時間: [平日] 10:00~12:00・13:00~17:00 [土・日・祝日、年末年始は休業とさせていただきます]

ホームページはこちら



お申し込みのご案内 *お申し込みいただく前に必ずお読みください。

8621115-営商-1700161

この書面は、旅行業法第12条の4の定めるところの取引条件の説明書面及び同法12条の5の定めるところの契約書面の一部となります。

お申し込み方法 (1) 当社所定の申込書に必要事項をご記入のうえ、お一人様につき下記申込金を添えてお申し込みください。

Table showing application fees based on travel amount: 旅行代金の額 vs お申込金 (お一人様あたり)

(2) 当社は電話等による旅行のお申し込みをお受けします。この場合、当社が予約の承諾の旨を通知した日の翌日から起算して3日以内の申込書に申込金を添えてお申し込みください。

契約の成立時期 この旅行の契約は、当社が契約の締結を承諾し、申込金を受理した時に成立いたします。

旅行代金の支払いは、旅行開始日の前日から起算してさかのぼって14日以内の日より前までに支払っていただきます。

旅行代金に含まれるもの 旅行代金には、パンフレットに明示された交通費、観光料金、食費、添乗サービス料金(同行の場合)及び消費税等諸税相当額が含まれています。

旅行代金に含まれないもの パンフレットに明示されていない交通費、飲食費、個人的な雑費(クリーニング代、電話代等)及び自由行動中の費用は旅行代金に含まれていません。

旅行の催行について ご参加のお客様がパンフレットに明示された最少催行人員に満たない場合、当社は旅行の催行を中止する場合があります。

取消料について 旅行契約成立の後、お客様の都合で取消される場合には、旅行代金に対してお一人様につき下記の料率で取消料をいただきます。

Table showing cancellation fees by departure date: 旅行開始日の前日から起算して vs お取消料

免責事項について お客様が次の事由により損害を受けられた場合は、当社は賠償の責任を負いません。

- 天災地変、気象状況、暴動又はこれらのために生ずる旅行日程の変更又は旅行中止
○ 運送、宿泊機関の事故若しくは火災又はこれらのために生ずる旅行日程の変更若しくは旅行中止
○ 公署の命令又は伝染病による隔離、自由行動中の事故、食中毒、盗難
○ 運送機関の遅延、不通又はこれらによって生ずる旅行日程の変更若しくは目的地、滞在時間の短縮

特別補償について お客様が企画旅行参加中に、生命、身体又は手荷物に被られた一定の損害については、当社の故意、過失の有無にかかわらず特別補償規定の定めるところにより、補償金及び見舞金をお支払いします。

個人情報の取扱いについて (1) 当社は旅行申込みの際にご提供いただいた個人情報について、お客様との連絡や運送、宿泊機関等の手配及びそれらのサービスの受領のために必要範囲内で利用させていただきます。

その他 (1) このパンフレットは、2024年10月1日現在を基準として作成しております。(2) この旅行契約に関して、ご不明な点があれば、お申し込み箇所の旅行業務取扱管理者におたずねください。

スマホで列車に乗れる! スマホできっぷが買える!



しこくスマート えきちゃん SHIKOKU SMART EKI-CHAN

JR四国チケットアプリ

まずはこちらからダウンロード



お申し込み・お問い合わせは、JR四国旅の予約センター・JR四国の旅行センター(JR四国ツアー支店)・WEBサイト「JR四国ツアー」へどうぞ

電話でのお申し込み

JR四国 旅の予約センター インターネットでのお申し込み JR四国ツアー

平日10:00~18:00 土・日・祝日10:00~17:00

総合旅行業務取扱管理者/畑田 章裕

JR四国ツアー-高松支店 087-851-1326

総合旅行業務取扱管理者 橋本 邦彦

JR四国ツアー-松山支店 089-926-1108

総合旅行業務取扱管理者 鎌田 貞

JR四国ツアー-徳島支店 088-623-0542

総合旅行業務取扱管理者 楠 侑樹

JR四国ツアー-高知支店 088-822-8130

総合旅行業務取扱管理者 内村 徹

おトクなきっぷ&ご旅行情報をお届け

新規メルマガ会員 募集中!



JR四国 LINE公式アカウント

友だち募集中!



ID検索 @234bplnj



旅行企画・実施 観光庁長官登録旅行業 第1042号 四国旅客鉄道株式会社

香川県高松市浜ノ町8番33号 総合旅行業務取扱管理者/佐々木 康洋

