

# shikoku meguru marche

## 石鎚神社頂上山荘の商品販売開始について

2024年10月11日  
四国旅客鉄道株式会社  
JR四国ステーション開発株式会社

JR四国グループのJR四国ステーション開発(株)では、高松オルネ内「shikoku meguru marche」(シコクメグルマルシェ)において、高松駅をご利用の皆さま、地域の皆さま、観光客の皆さまに喜んでお買物をお楽しみいただく為、さまざまな品揃えをしております。

この度、石鎚山の山頂に位置する石鎚神社頂上山荘で販売している商品を販売することになりました。

石鎚山(1,982m)は、言わずと知れた日本百名山、日本百景、日本七霊山のひとつとされ、国定公園にも指定されている西日本最高峰です。愛媛県の西条市と久万高原町の境界にあり、古くから山岳信仰(修験道)の山として多くの人々から、あつい崇敬を受けています。

「shikoku meguru marche」では、そのような四国を代表する石鎚山に、商品を通して、より親しみを感じていただきたい、また巡って(登って)いただきたいという思いから、宗教学法人石鎚神社のご協力のもと、各種商品の販売を行います。

あわせて、ここでしか購入できない石鎚神社頂上山荘と「shikoku meguru marche」がコラボレーションしたオリジナルTシャツも販売いたします。

「shikoku meguru marche」は四国にフォーカスし、土地をめぐる、時間をめぐる、季節をめぐる、歴史をめぐる…さまざまな「めぐる」の出発点として、今後もさまざまな取り組みを進めてまいります。

### 記

#### 1 販売期間

2024年10月10日(木)～ ※常設販売は時期によって変更あり

#### 2 販売場所

shikoku meguru marche (高松オルネ1階)

※所在地 香川県高松市浜ノ町1-20

#### 3 販売時間

10:00～20:00

#### 4 販売商品

- ・「石鎚神社頂上山荘」とコラボレーションしたオリジナルTシャツ

※サイズS、M、L、XL

- ・タオル

ステッカー白、紺 の2種類

山ボトル

シェラカップ

マグカップ

カウベル

アクリルマグネット春夏秋冬

カラビナ

シューズバッグ

計10種類

※商品は時期によって変更される場合がありますのでご了承ください。



357 C  
PANTONE

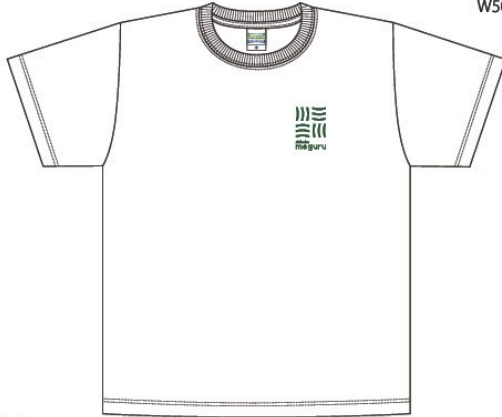


shikoku  
meguru

フロントサイズ  
W50.6×H73



バックサイズ  
w230 mm × H311 mm



参考TシャツサイズM



プレス資料は以下 QR コード  
よりダウンロードをお願いし  
ます。

