

「THE ROYAL EXPRESS ～SHIKOKU・SETOUCHI CRUISE TRAIN～」 新しいプランを加えた3つの旅舞台で2025年も運行します

東急株式会社
四国旅客鉄道株式会社

四国旅客鉄道株式会社(以下、JR四国)、日本貨物鉄道株式会社(以下、JR貨物)、西日本旅客鉄道株式会社(以下、JR西日本)、東急株式会社(以下、東急)が協力して運行する「THE ROYAL EXPRESS ～SHIKOKU・SETOUCHI CRUISE TRAIN～」(以下、本列車)の2025年(1月～3月)運行が決定しました。

第2期となる今回は、昨年運行したプランに加えて、徳島、淡路島など新しいエリアや新しいお宿、クルーズ船「ガンツウ」、ラグジュアリーバス「ゆいプリマ」などと連携するプランなど、これまでにない、四国・瀬戸内の魅力を感じることができるTHE ROYAL EXPRESSならではの旅舞台をご用意しました。

<各プランの概要>

■「SHIKOKU・SETOUCHI CRUISE TRAIN」 ※2024年より提供

「四国・瀬戸内の豊かな海の幸、山の幸」「瀬戸の海と島々が織りなす美しい情景」「伝統と文化を今に継承する地域の方々とのふれあい」などを通じて、優雅なひとときを提供し、瀬戸内の魅力や観光資源を満喫していただけます。

■「SHIKOKU・SETOUCHI CRUISE TRAIN LIMITED」 ※新プラン

新たな旅舞台としてJR四国の藍よしのがわトロッコを貸切り、徳島の景勝地「大歩危・小歩危」を訪れるなど、四国の新たな魅力をお届けします。また、ゆったりとした時間をお過ごしいただく旅となるよう四国の誇る名宿「リトリート青風by温故知新」「別邸 朧月夜」(選択制)を連泊していただくプランとなっています。四国・瀬戸内の自然・文化そして名宿でのゆったりとした一刻を心ゆくまでお楽しみいただけます。

■「SHIKOKU・SETOUCHI CRUISE TRAIN PREMIUM」 ※新プラン

淡路島の自然が育む逸品、徳島・高松の新たな名宿、せとうちの海に浮かぶ宿「ガンツウ」など新しいTHE ROYAL EXPRESSの旅をお届けします。また、本プランのバス移動は、水戸岡鋭治氏がデザインしたバス「ゆいプリマ・ゆいプリマOLIVIA」で上質なバス旅を提供します。

THE ROYAL EXPRESSそして「ガンツウ」「ゆいプリマ」といった唯一無二の列車・船・バスで四国・瀬戸内を巡るオンリーワンの旅舞台を存分にお楽しみいただけます。

本プロジェクトは、東急が運営する「THE ROYAL EXPRESS」とJR貨物およびJR西日本の電気機関車を活用し、岡山駅～児島駅間をJR西日本、児島駅～四国島内をJR四国が運行します。また、本プランの販売・企画・運営を東急、クルーズトレインの四国への運搬および電気機関車の提供・整備をJR貨物が行うなど、複数の鉄道事業者が協力する取り組みとなります。

四国・瀬戸内エリアの自然・情景・伝統・文化を感じ、地域の方々とのふれあいなどを通じて、優雅なひとときを提供し、THE ROYAL EXPRESSの旅ならではのオンリーワンの「美しさ、煌めく 旅。」へご案内します。

本プランの詳細については別紙のとおりです。

以 上

【別紙】

1. プラン日程(3泊4日、計6回)

■「SHIKOKU・SETOUCHI CRUISE TRAIN」

- ①2025年1月31日(金)～2月3日(月)
- ②2025年2月7日(金)～10日(月)

■「SHIKOKU・SETOUCHI CRUISE TRAIN LIMITED」

- ③2025年2月14日(金)～17日(月)
- ④2025年2月21日(金)～24日(月)
- ⑤2025年2月28日(金)～3月3日(月)

■「SHIKOKU・SETOUCHI CRUISE TRAIN PREMIUM」

- ⑥2025年3月7日(金)～10日(月)



SHIKOKU・SETOUCHI CRUISE TRAIN ルート図



SHIKOKU・SETOUCHI CRUISE TRAIN LIMITED ルート図



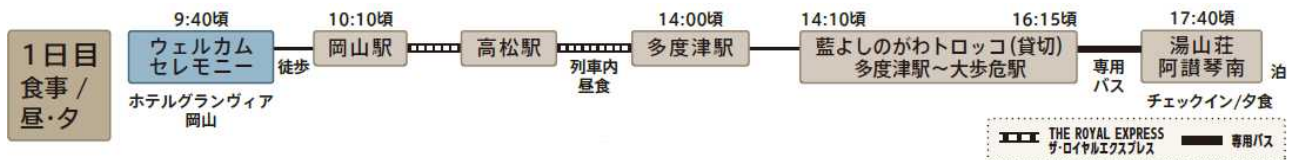
SHIKOKU・SETOUCHI CRUISE TRAIN PREMIUM ルート図

2. 販売時期・金額・および方法などについて(販売・企画:東急)

- (1)販売時期:2024年9月4日(水)～10月21日(月)まで
- (2)販売方法:ホームページ・郵送でのお申込み受付後、抽選での販売
- (3)旅行代金:お一人さまあたり ※2名1室利用の場合
 「SHIKOKU・SETOUCHI CRUISE TRAIN」 96万円(税込)～
 「SHIKOKU・SETOUCHI CRUISE TRAIN LIMITED」 96万円(税込)～
 「SHIKOKU・SETOUCHI CRUISE TRAIN PREMIUM」 145万円(税込)～
- (4)募集人数:1回あたり最大15組30名(最少催行人員16名)
- (5)その他:詳細はオフィシャルホームページ(<https://www.the-royalexpress.jp>)にてご案内します。
- (6)問い合わせ窓口:ツアーデスク TEL:03-6455-0644
 営業時間:10:00～17:00(休業日/火曜日・水曜日・日曜日・祝日・年末年始)

3. 新プラン「SHIKOKU・SETOUCHI CRUISE TRAIN LIMITED」行程

【1日目】



旅の始まりは岡山から瀬戸内の島々を雄大に結ぶ瀬戸大橋を渡り四国へ。
 藍よしのがわトロッコを貸切り、四国を代表する景勝地「大歩危・小歩危」へ。大理石の彫刻がそりたっているかのような
 渓谷の絶景をお楽しみください。
 <宿泊先>湯山荘 阿讃琴南



【2日目】



多度津から松山まで穏やかな瀬戸内沿いを走りながらゆったりとした列車旅をご堪能ください。
 宿泊は四国を代表する名宿を連泊でご用意。ゆったりとした一刻をお楽しみください。

<宿泊先> 瀬戸内リトリート青凧 by温故知新
 または 別邸 朧月夜

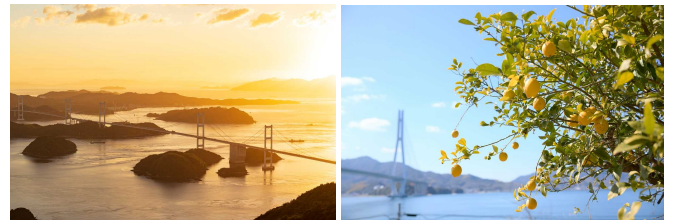


【3日目】



いぶし銀の独特の色とつやが特徴の菊間瓦を車窓に仰ぎ見て、四国の職人の情熱を感じる時間。
 お食事は全国のシェフが惚れ込む、伝説の漁師・藤本純一氏が選び抜いた瀬戸内の海の幸を堪能。特別な時間をお過ごしください。

<宿泊先> 瀬戸内リトリート青凧 by温故知新
 または 別邸 朧月夜



【4日目】



青い空、小さく連なる山々、碧く煌めく海、四国・瀬戸内の彩りに美しさ煌めく旅の想いを巡らせていくフィナーレ。



※「SHIKOKU・SETOUCHI CRUISE TRAIN」と「SHIKOKU・SETOUCHI CRUISE TRAIN LIMITED」のバス運行は両備バス(両備ホールディングス株式会社両備バスカンパニー)が担当します。



4. 新プラン「SHIKOKU・SETOUCHI CRUISE TRAIN PREMIUM」行程

【1日目】



旅の始まりはミシュラン1つ星を獲得した淡路島の名店「こゝちよ」。淡路島産の3年とらふぐの繊細な味わいをぜひご堪能ください。
渦潮うずまく鳴門海峡を越え、徳島・高松の新たな名宿でゆっくりとお過ごしください。
＜宿泊先＞ ホテルリッジ または
オーベルジュ ドゥ オオイシ



ホテルリッジ(徳島)

森の樹々の間を優雅に戯れる風と光、瀬戸内の潮騒の囁き、その共演に包まれる五感の至福。この地に流れる特別な時間を体感し、ゆったりと過ごしてください。(選択制)



オーベルジュ ドゥ オオイシ(高松)

瀬戸内海に佇む、フランス料理のシェフが営むオーベルジュ。片田舎を思わせる居心地のいいお部屋で、瀬戸内海とともにゆったりと流れる刻をお過ごしください。(選択制)



【2日目】



車窓には、讃岐の小高い山々、そして碧く煌めく瀬戸内海の伝統的な街並みを臨み、列車は駆け抜けていく。人々の営み、そびえたつ山々、伝統的な瓦屋根、重なり合う島々、瀬戸内の風身に身を任せ、美しさ煌めく旅。
＜宿泊先＞ 瀬戸内リトリート青風 by 温故知新
または 別邸 朧月夜



【3日目】



せとうちの海に浮かぶ、ちいさな宿「ガンツウ」。瀬戸内の伝統・文化・自然を豊かな滋味として味わうことのできる唯一無二の船旅。THE ROYAL EXPRESSの特別企画として貸切りで皆さまにお届けします。

季節ごとに移ろいゆく瀬戸内海の風景と一体になり、「ただ、過ぎゆく時を愉しむ」、そんな穏やかでのんびりとした旅をお楽しみください。

<宿泊先> ガンツウ



【4日目】



青い空、小さく連なる山々、碧く煌めく海、四国・瀬戸内の彩りに美しさ煌めく旅の想いを巡らせていくフィナーレ。

◆ゆいプリマ・ゆいプリマOLIVIA

水戸岡鋭治氏がデザインし、「上質な唯一無二のバス旅」を目指した旅舞台。「SHIKOKU・SETOUCHI CRUISE TRAIN PREMIUM」では、バス移動はゆいプリマおよびゆいプリマOLIVIAでゆったりとお過ごしください。

※バスの運行は神姫バス株式会社・神姫観光株式会社が担当します。



(参考)

■本プロジェクトについて

JR四国、JR貨物、JR西日本、東急が協力するプロジェクトとして、四国・瀬戸内エリアの観光振興・地域活性化を目的としたクルーズトレインを運行します。

東急が運営する「THE ROYAL EXPRESS」とJR貨物およびJR西日本の電気機関車を活用し、岡山駅～児島駅間をJR西日本、児島駅～四国島内をJR四国が運行します。また、本プランの販売・企画・運営を東急、クルーズトレインの四国への運搬および電気機関車の提供・整備をJR貨物が行うなど、複数の鉄道事業者が協力する取り組みとなります。※1

※1 岡山～高松間はJR西日本所有の電気機関車、その他四国島内ではJR貨物所有の電気機関車によるけん引を予定しています。

<編成イメージ>

(電気機関車) (電源車)

(THE ROYAL EXPRESS)



■各社の役割について

名称	役割
JR四国	児島駅～四国島内の運行、地域連携への協力
JR貨物	1日目の高松駅以降の運行における電気機関車提供、伊豆からの車両輸送※2 ※2 THE ROYAL EXPRESS+電源車
JR西日本	岡山駅～児島駅間の運行、岡山駅～高松駅間の運行における電気機関車提供
東急	本プランの販売・企画・運営、地域連携、車内サービスの提供
両備グループ	「おりんぴあどりーむ せと」の運航、専用バスの運行(第1回～第5回)
せとうちクルーズ	ガンツウの運航及び船内サービスの提供
神姫バス・神姫観光(株)	専用バスの運行(第6回のみ)

■デザイナー 水戸岡鋭治氏【ドーンデザイン研究所主宰】



建築・鉄道車両・グラフィック・プロダクトなど、さまざまなジャンルのデザインを行っています。車両や関連施設のデザインは鉄道ファンの枠を超えて広く注目を集め、ブルネイ賞、ブルーリボン賞、日本鉄道賞、毎日デザイン賞、菊池寛賞などを受賞しています。

「THE ROYAL EXPRESS」では、車両デザインのほか「THE ROYAL LOUNGE/CAFÉ」「THE ROYAL BUS」「THE ROYAL HOUSE」を手掛けます。

■音旅演出家® 大迫淳英氏【ヴァイオリニスト】



「旅と音楽の融合」をテーマに、音旅演出家として「THE ROYAL EXPRESS」の旅の魅力をプロデュース。

「THE ROYAL EXPRESS」のテーマ曲を演奏するヴァイオリニストとして、列車の旅に感動をもたらし、記憶に残る華麗な旅を提供。新たに制作したテーマ曲「THE ROYAL EXPRESS～四国・瀬戸内の旅～」を演奏し、豊かで、美しく、穏やかな四国・瀬戸内の情景をお客さま、そして地域に寄り添う音楽で表現し、旅を彩ります。

■料理人(列車内の昼食)

<1日目>
【料亭 二蝶】
(高松市・日本料理)
山本亘氏



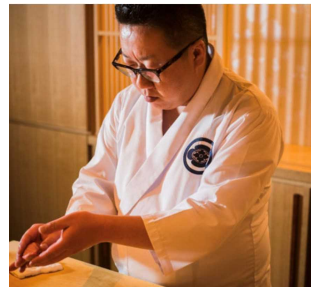
日本料理そして讃岐の伝統を守りながら、そして生産者とじっくり話をしながら、料理人と生産者が二人三脚で香川でしか味わえない料理をお届けします。

<2日目>
【Azalée】
(坂出市・フレンチ)
米田宏和氏



お屋敷の中のフランス料理店「Azalée」(フランス語でツツジ)。季節感を大切に、瀬戸内やフランスの食材にこだわり、素材の味を最大限に活かすようフランス料理をシンプルにお届けいたします。

<3日目>
【鮭 いの】
(松山市・にぎり鮭)
猪野祐介氏



愛媛で一番の鮭屋を目指し、愛媛の食材を中心に美味しい食材を取り揃え、ここでしか味わえない味覚をお届けいたします。

<4日目>
【L'API】
(伊予市・イタリアン)
宮川圭輔氏



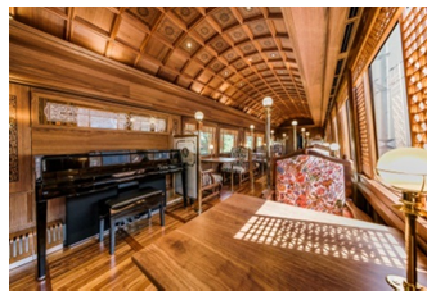
愛媛の素材をシンプルに活かし、海、山からの幸を美しく彩った料理をお届けいたします。

※SHIKOKU・SETOUCHI CRUISE TRAIN PREMIUMでは、1日目の昼食は「こゝちよ」での提供となります。

■伊豆エリアにおける「THE ROYAL EXPRESS(伊豆急2100系)」の運行について

2017年7月から運行を開始した、8両編成・定員約50名の観光列車で、客車、キッチンカー、コンサート・結婚式・展示会などさまざまな活用が可能なマルチカーで編成されています。水戸岡鋭治氏がデザインを手がけた車両は、車両ごとにデザインが異なり、先端技術から生まれる素材や工法に、伝統的な素材や職人の技を組み合わせ、上質な空間を創り出します。

また、「THE ROYAL EXPRESS」専用バスでの移動により観光エリアを広域まで拡大し、よりきめ細やかな地域の魅力を味わうことが可能です。



■全国各地における「THE ROYAL EXPRESS」の運行について



▲列車デザインイメージ©ドーンデザイン研究所

北海道旅客鉄道株式会社と東急は、北海道胆振東部地震の影響を受けた北海道を応援するため、観光振興と地域活性化を目的として、2019年2月に観光列車の走行プロジェクトを両社および東日本旅客鉄道株式会社、JR貨物の4社連携で立ち上げ、2020年8月～9月の運行を第1期(初運行)として「THE ROYAL EXPRESS HOKKAIDO CRUISE TRAIN」を運行開始し、2024年8月～9月には第5期の運行を行っています。



また、2024年11月からは東海旅客鉄道株式会社と連携し、「THE ROYAL EXPRESS SHIZUOKA・FUJI CRUISE TRAIN」を運行開始する予定であり、静岡県の更なる観光振興・地域貢献に向けた取り組みとなります。

以 上