

「ワープ」から「JR四国ツアー」へ JR四国の旅行業店舗が新しく生まれ変わります！

2023年12月26日

JR四国では、四国内外で6店舗のワープ支店を設置し、各種旅行商品を販売しておりますが、この度、当社の列車を利用するツアーの取扱いを強化するとともに、「トクトクきっぷ・旅行商品の総合情報サイト『JR四国ツアー』WEB」と一体となった取組みを進めていくため、店舗の名称を「ワープ支店」から「JR四国ツアー支店」に変更いたします。

また、一部の店舗を移転するほか、お客様のご利用状況を踏まえ、取扱い商品を一部見直します。

「JR四国ツアー支店」では、「JR四国ツアー」WEB同様、列車を利用するツアーを中心に当社が自信を持ってお薦めする旅行商品を取扱い、お客様にご満足いただけるよう努めてまいりますので、今後とも皆さまのご利用をお待ちしております。

1 店舗名称変更・店舗移転について

- ・2024年3月22日に店舗名称を「ワープ」から「JR四国ツアー」に変更します。（※松山支店は除く）
- ・高松支店は「TAKAMATSU ORNE」へ、松山支店は新しい松山駅へ店舗を移転します。
※松山支店は2024年秋頃の店舗移転に合わせて店舗名称を変更します。

<新たな店舗名称に込めた想い>

「JR四国ツアー」WEBとの連携を強化しシナジー効果を発揮することを名称で表現しました。

また、列車を利用するツアーの取扱い強化を分かりやすく表現するために、「JR四国」を店舗名称に入れました。



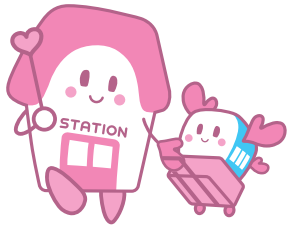
■店舗一覧

店舗名	所在地	営業時間	備考
JR四国ツアー 高松支店	高松駅内	10:00～18:00 (土日祝は17:30まで)	2024年3月22日に「TAKAMATSU ORNE」3Fへ移転します。
JR四国ツアー 松山支店	松山駅内	10:00～18:00 (土日祝は17:00まで)	2024年秋頃に新しい松山駅へ移転し、店舗名称を変更します。
JR四国ツアー 徳島支店	徳島駅内	10:00～18:00 (土日祝は17:00まで)	
JR四国ツアー 高知支店	高知駅内	10:00～18:00 (土日祝は17:00まで)	
JR四国ツアー 梅田支店	大阪市北区芝田2丁目8-11 共栄ビル3階	水・木・金:13:00～17:00 土:11:00～17:00 (日・月・火・祝日休業)	来店WEB予約サイト(予約制) https://coubic.com/JR-shikoku-wp-umeda 

※企業セールス等が中心のワープ香川中部支店は店舗名称の変更はせず、2024年12月末をもって営業を終了します。

2 取扱い商品の見直しについて

- ・2024年3月31日旅行終了分をもって、一部の旅行会社のパッケージツアーや、航空券、船車券（高速バス・船等）等の取扱いを終了します。詳細は決まり次第、各店舗でご案内いたします。
- ・2024年3月31日をもって、JR四国旅行券の新規発売を終了します。
※発行済の旅行券は引き続きご利用になれます。



JR四国ツアー

JR SHIKOKU TOUR

ON THE WEB

JR四国ツアー

検索



スマートフォン
からはこちら▶

トクトクきっぷ・旅行商品の検索・ご予約がますます便利に! 観光、出張、話題の観光列車も「JR四国ツアー」WEBにおまかせください!!

出発地・目的地からツアーや宿泊プラン、
トクトクきっぷを素早く検索!
行ってみたいエリアや
観光地からの検索も可能です。

JR四国ツアーWEB会員登録で
スムーズな予約・お支払いが可能!
ご自宅で旅行商品やトクトクきっぷを
受け取れます! (一部商品を除く)

登録料・年会費・利用料 **0円**

24時間365日予約OK!

自宅で予約・一部商品は
決済*までワンフロー!

ご購入の際、右記の表示のある
クレジットカードが必要です。



※PCブラウザでの閲覧イメージです。※画像は2023年12月15日現在のものです。

自宅で買える! JR四国のトクトクきっぷ

※ご購入の際、JR四国ツアーWEB会員登録が必要になります。
※一部商品が対象です。※別途送料がかかります。

おトクにゆったり快適に! 四国グリーン紀行

四国内の特急列車グリーン車を連続4日間、
何度でもご利用いただけます。

JR四国線はもちろん、土佐くろしお鉄道線や
ジェイアール四国バスの路線バスが乗り降り自由!
グリーン車でちょっと優雅にゆったりと四国内を
旅してみませんか。



きっぷの詳細はこちら▶

おトクな観光列車ツアーも盛りだくさん!

※ご購入の際、JR四国ツアーWEB会員登録が必要になります。

個人型

◆しあわせめぐり旅

【JRフリーきっぷ+観光列車+食事予約券+宿泊】

- ・伊予灘ものがたり
- ・四国まんなか千年ものがたり
- ・志国土佐 時代の夜明けのものがたり

◆駅長推薦あじな散歩道

【JR往復きっぷ+観光列車+食事予約券】

- ・伊予灘ものがたり
- ・四国まんなか千年ものがたり
- ・志国土佐 時代の夜明けのものがたり

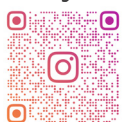
団体型

- ◆伊予灘ものがたりの旅
- ◆四国まんなか千年ものがたりの旅
- ◆志国土佐 時代の夜明けのものがたりの旅
- ◆藍よしのがわトロッコの旅

【Facebook】



【Instagram】



おトくなきっぷ&ご旅行情報をお届け

新規メルマガ会員
募集中!

メルマガ専用フォームが開きます▶



LINE JR四国

LINE公式アカウント
友だち募集中!

ID検索 @234bplnj



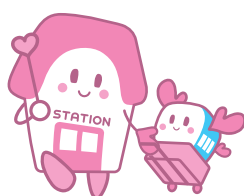
■ JR四国ツアーロゴマーク

JR四国ツアー

JR SHIKOKU TOUR

JR四国のコーポレートカラー「ライトブルー」の由来である海や空をコンセプトに、豊かな海を濃い青色、空から降りそそぐ光をゴールドで彩ったデザインです。

■ JR四国ツアー（WEB）ロゴマーク



JR四国ツアー

JR SHIKOKU TOUR

ON THE WEB

■ 看板イメージ



■ ツアーワッペンイメージ

