

# 「THE ROYAL EXPRESS ～SHIKOKU・SETOUCHI CRUISE TRAIN～」 3泊4日の旅行プランが決定 ～四国・瀬戸内エリアの観光振興・地域活性化に取り組みます～

東急株式会社  
四国旅客鉄道株式会社

四国旅客鉄道株式会社(以下、JR四国)、日本貨物鉄道株式会社(以下、JR貨物)、西日本旅客鉄道株式会社(以下、JR西日本)、東急株式会社(以下、東急)が協力して四国・瀬戸内エリアの観光振興・地域活性化を目的として運行する「THE ROYAL EXPRESS ～SHIKOKU・SETOUCHI CRUISE TRAIN～」(以下、本プロジェクト)について、3泊4日の旅行プラン(以下、本プラン)が決定しました。

本プランは岡山を出発し、高松・琴平・松山・今治・しまなみ海道エリアをめぐる。運行期間は2024年1月26日(金)～3月4日(月)、定員30名で計6回運行し、旅行代金は96万円～となります。周遊先には特別な時間を過ごせる宿泊先をご用意し、車内でご提供する昼食には、地元4店舗の料理人が四国・瀬戸内エリアの豊富な食材を活かし、本列車のためにその地域ならではのお食事をご用意します。

また、国際両備フェリー株式会社が運航する水戸岡鋭治氏デザインの「おりんぴあどりーむ せと」の貸切クルーズで高松港から新岡山港を結び、旅のフィナーレを彩ります。

本プロジェクトは、JR四国、JR貨物、JR西日本、東急が協力し、四国・瀬戸内エリアの観光振興・地域活性化を目的としたクルーズトレインを運行する取り組みです。

東急が運営する「THE ROYAL EXPRESS」とJR貨物およびJR西日本の電気機関車を活用し、岡山駅～児島駅間をJR西日本、児島駅～四国島内をJR四国が運行します。また、本プランの販売・企画・運営を東急、クルーズトレインの四国への運搬および電気機関車の提供・整備をJR貨物が行うなど、複数の鉄道事業者が協力する取り組みとなります。

「四国・瀬戸内の豊かな海の幸、山の幸」「瀬戸の海と島々が織りなす美しい情景」「伝統と文化を今に継承する地域の方々とのふれあい」などを通じて、優雅なひとときを提供し、THE ROYAL EXPRESS の旅ならではのオンリーワンの「美しさ、煌めく 旅。」へご案内します。

本プランの詳細については別紙のとおりです。



## 【別紙】

### 1. プラン日程(3泊4日、計6回)

- ①2024年1月26日(金)～29日(月)
- ②2024年2月 2日(金)～ 5日(月)
- ③2024年2月 9日(金)～12日(月)
- ④2024年2月16日(金)～19日(月)
- ⑤2024年2月23日(金)～26日(月)
- ⑥2024年3月 1日(金)～ 4日(月)



### 2. 販売時期・金額・および方法などについて(販売・企画:東急)

- (1)販売時期:①先行販売(THE ROYAL EXPRESS リピーター※1)  
2023年7月27日(木)～8月10日(木)まで  
②一般販売 2023年7月27日(木)～9月28日(木)まで
  - (2)販売方法:ホームページ・郵送でのお申込み受付後、抽選での販売
  - (3)旅行代金:お一人さまあたり96万円(税込)～ ※2名1室利用の場合
  - (4)募集人数:1回あたり最大15組30名(最少催行人員16名)
  - (5)その他:詳細はオフィシャルホームページ(<https://www.the-royalexpress.jp>)にてご案内します。
  - (6)問い合わせ窓口:ツアーデスク TEL:03-6455-0644  
営業時間:10:00～17:00(休業日/火曜日・水曜日・日曜日・祝日・年末年始)
- ※1「THE ROYAL EXPRESS リピーター」は過去に THE ROYAL EXPRESS クルーズプランに2回以上ご参加いただいた方が対象となります。

### 3. 行程

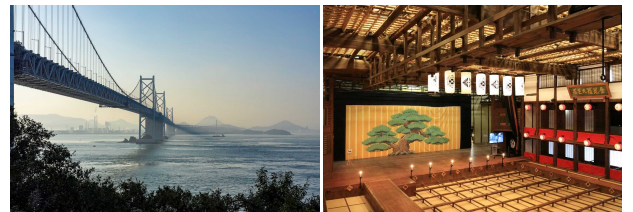
#### 【1日目】～瀬戸の海に想いを馳せながら～



旅の始まりは瀬戸内の島々を雄大に結ぶ瀬戸大橋。車窓からはパノラマに広がる碧く穏やかな海、そして幾重にも重なりあう島々の芸術。随一の絶景を THE ROYAL EXPRESS の車窓からお楽しみください。

そして「こんぴら参り」で栄え、伝統文化を今に受け継ぐ琴平にて、悠久の刻を感じるひとときをお過ごしください。

<宿泊先>湯山荘 阿讃琴南



#### 【2日目】～四国の伝統文化を感じて～



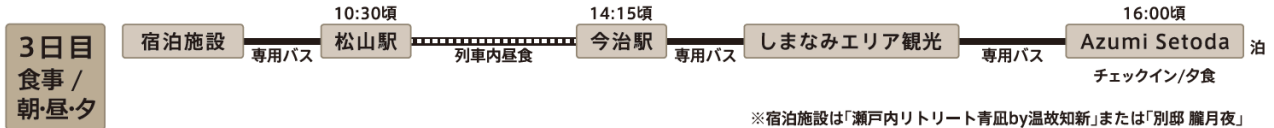
瀬戸内の風に誘われ伝統文化を感じる旅。多度津から松山まで穏やかな瀬戸内沿いを走りながらゆったりとした列車旅をご堪能ください。人々の生活とともに美しく受け継がれた文化、建造物、山々、海が絵画のような車窓となり懐かしくそして新しい旅の舞台となります。

<宿泊先> 瀬戸内リゾート青風 by温故知新  
または 別邸 朧月夜



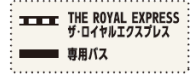


### 【3日目】～風の誘い・瀬戸内の絶景～



※宿泊施設は「瀬戸内リゾート青風by温故知新」または「別邸 朧月夜」

the third chapter  
IMABARI SHIMANAMI KAIDO  
THE ROYAL EXPRESS SHIKOKU・SETOUCHI CRUISE TRAIN

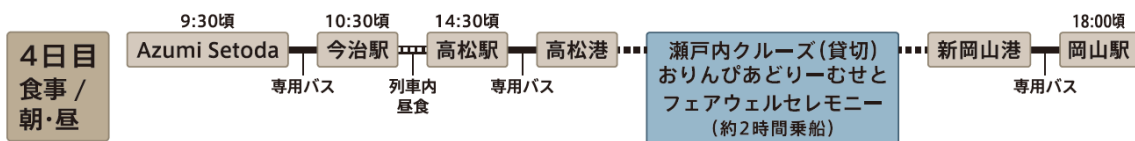


美しい島々を繋ぎ、ノスタルジックな彩りを見せる「しまなみ海道」。青い海と島々が織りなす絶景と瀬戸の風に心奪われることでしょう。しまなみエリアの島々では、時間がゆっくりと流れているかのような特別な時間をお過ごしください。

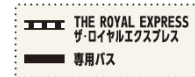
<宿泊先> Azumi Setoda



### 【4日目】～フィナーレ～

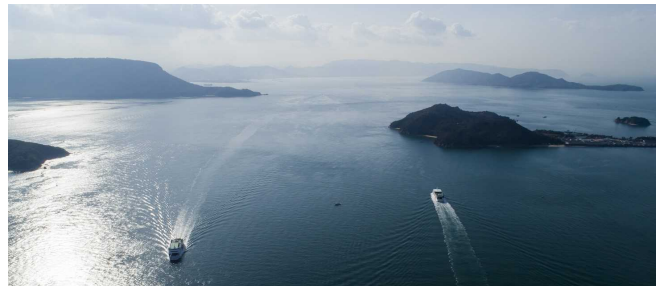


the final chapter  
SHIKOKU SETOUCHI  
THE ROYAL EXPRESS SHIKOKU・SETOUCHI CRUISE TRAIN



青い空、小さく連なる山々、碧く煌めく海、四国・瀬戸内の彩りに美しさ煌めく旅の想いを巡らせていく。

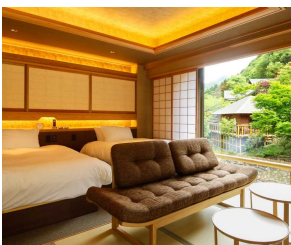
フィナーレは水戸岡鋭治氏がデザインした「おりんぴあどりーむせと」の貸切クルーズ。瀬戸内の美しい景色、風を感じながらオンリーワンの船旅で旅の思い出を分かちあいながら。



※バスの運行は両備バス(両備ホールディングス株式会社両備バスカンパニー)が運行を担当します。

#### 4. 宿泊先の概要

<1日目>  
湯山荘 阿讃琴南



四季彩る稜線を見上げ、野山の風が和む溪流の奥座敷「琴南」。自然に佇む里山で特別な時間をお楽しみください。

<2日目>  
瀬戸内リゾート青風  
by温故知新



青い空と海に身をゆだね、風に静を知る。穏やかな静寂が広がる瀬戸内でゆったりとお過ごしください。安藤忠雄氏建築・設計。

<2日目>  
別邸 朧月夜



3000年もの古えの頃より旅人の心身を癒し続けてきた日本の名湯、道後温泉。別邸朧月夜で本来の自分を取り戻す時間をごゆるりとお過ごしください。

<3日目>  
Azumi Setoda



明治時代の初期に建てられた「堀内邸」を受け継いだAzumi Setoda。古の面影を残す「瀬戸田」の街を感じながら特別な時間をお過ごしください。

## 5. 旅の舞台を彩る匠の皆さま

### ■料理人(車内の昼食)

<1日目>

【料亭 二蝶】

(高松市・日本料理)

山本亘氏



日本料理そして讃岐の伝統を守りながら、そして生産者とじっくり話をしながら、料理人と生産者が二人三脚で香川でしか味わえない料理をお届けします。

<2日目>

【Azalée】

(坂出市・フレンチ)

米田宏和氏



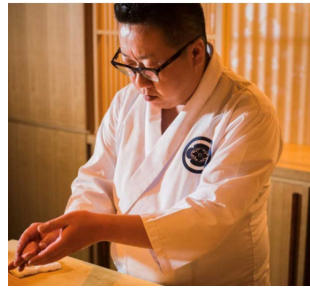
お屋敷の中のフランス料理店「Azalée」(フランス語でツツジ)。季節感を大切に、瀬戸内やフランスの食材にこだわり、素材の味を最大限に活かすようフランス料理をシンプルにお届けいたします。

<3日目>

【鮓 いの】

(松山市・にぎり鮓)

猪野祐介氏



愛媛で一番の鮓屋を目指し、愛媛の食材を中心に美味しい食材を取り揃え、ここでしか味わえない味覚をお届けいたします。

<4日目>

【L'API】

(伊予市・イタリアン)

宮川圭輔氏



愛媛の素材をシンプルに活かし、海、山からの幸を美しく彩った料理をお届けいたします。

### ■デザイナー 水戸岡鋭治氏【ドーンデザイン研究所主宰】



建築・鉄道車両・グラフィック・プロダクトなど、さまざまなジャンルのデザインを行っています。車両や関連施設のデザインは鉄道ファンの枠を超えて広く注目を集め、ブルーリボン賞、ブルネイ賞、日本鉄道賞、毎日デザイン賞、菊池寛賞などを受賞しています。「THE ROYAL EXPRESS」では、車両デザインのほか「THE ROYAL LOUNGE/CAFÉ」「THE ROYAL BUS」「THE ROYAL HOUSE」を手掛けます。

### ■音旅演出家® 大迫淳英氏【ヴァイオリニスト】



「旅と音楽の融合」をテーマに、音旅演出家として「THE ROYAL EXPRESS」の旅の魅力をプロデュース。

「THE ROYAL EXPRESS」のテーマ曲を演奏するヴァイオリニストとして、列車の旅に感動をもたらし、記憶に残る華麗な旅を提供。新たに制作したテーマ曲「THE ROYAL EXPRESS～四国・瀬戸内の旅～」を演奏し、豊かで、美しく、穏やかな四国・瀬戸内の情景をお客さま、そして地域に寄り添う音楽で表現し、旅を彩ります。

## 6. 「おりんぴあどりーむ せと」について



国際両備フェリー株式会社が運航する「おりんぴあどりーむ せと」は、水戸岡鋭治氏がデザインを行い、ガラス素材に木をはじめとする自然素材を組み合わせることで海上ならではの解放感を演出しています。「世界で初めての『海を走る遊園地』」をコンセプトとして、360度プロムナードデッキやサロンとしてのキャビン、外航船のラウンジを思わせる優雅で上質なインテリアなどを備え、心地よさと驚き、楽しさを提供する小型クルーズフェリーです。

(参考)

### ■本プロジェクトについて

JR四国、JR貨物、JR西日本、東急が協力するプロジェクトとして、四国・瀬戸内エリアの観光振興・地域活性化を目的としたクルーズトレインを運行します。

東急が運営する「THE ROYAL EXPRESS」とJR貨物およびJR西日本の電気機関車を活用し、岡山駅～児島駅間をJR西日本、児島駅～四国島内をJR四国が運行します。また、本プランの販売・企画・運営を東急、クルーズトレインの四国への運搬および電気機関車の提供・整備をJR貨物が行うなど、複数の鉄道事業者が協力する取り組みとなります。\*1

\*1 岡山～高松間はJR西日本所有の電気機関車、その他四国島内ではJR貨物所有の電気機関車によるけん引を予定しています。

### <編成イメージ>

(電気機関車) (電源車)

(THE ROYAL EXPRESS)



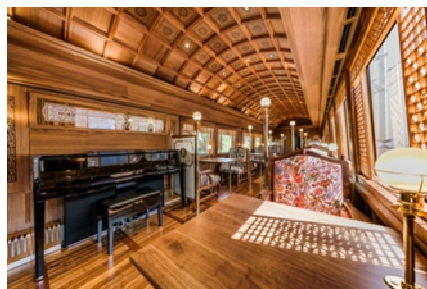
### ■各社の役割について

名称	役割
JR四国	児島駅～四国島内の運行、地域連携への協力
JR貨物	1日目の高松駅以降の運行における電気機関車提供、伊豆からの車両輸送*2 *2 THE ROYAL EXPRESS+電源車
JR西日本	岡山駅～児島駅間の運行、岡山駅～高松駅間の運行における電気機関車提供
東急	本プランの販売・企画・運営、地域連携、車内サービスの提供
両備グループ	「おりんぴあどりーむ せと」の運航、専用バスの運行

### ■伊豆エリアにおける「THE ROYAL EXPRESS(伊豆急2100系)」の運行について

2017年7月から運行を開始した、8両編成・定員約50名の観光列車で、客車、キッチンカー、コンサート・結婚式・展示会などさまざまな活用が可能なマルチカーで編成されています。水戸岡鋭治氏がデザインを手がけた車両は、車両ごとにデザインが異なり、先端技術から生まれる素材や工法に、伝統的な素材や職人の技を組み合わせ、上質な空間を創り出します。

また、「THE ROYAL EXPRESS」専用バスでの移動により観光エリアを広域まで拡大し、よりきめ細やかな地域の魅力を味わうことが可能です。





## ■北海道における「THE ROYAL EXPRESS ～HOKKAIDO CRUISE TRAIN～」の運行について



▲列車デザインイメージ©ドーンデザイン研究所

北海道旅客鉄道株式会社と東急は、北海道胆振東部地震の影響を受けた北海道を応援するため、観光振興と地域活性化を目的として、2019年2月に観光列車の走行プロジェクトを両社および東日本旅客鉄道株式会社（以下、JR東日本）、日本貨物鉄道株式会社（以下、JR貨物）の4社連携で立ち上げました。※3

観光列車「THE ROYAL EXPRESS」（伊豆急2100系）を使用し、道東エリアを中心とした観光資源を体感できるコースを運行します。2020年8月～9月の運行を第1期（初運行）として、2023年7月～9月は第4期の運行を行います。

※3 JR東日本は電源車を東急電鉄に譲渡、JR貨物は北海道内で運行する車両を北海道まで回送運搬。

以 上