



アンパンマン列車20周年記念事業

土讃線に新しいアンパンマン列車を導入！

2020年3月30日

JR四国では、今年夏、土讃線のアンパンマン列車を現行の2000系特急形気動車から新型の2700系特急形気動車にバトンタッチし、4両1編成を2編成を導入します。

土讃線アンパンマン列車は、2000年のデビュー当時から2000系特急形気動車で運転しておりました。現在は3両1編成の「グリーン」と4両1編成の「オレンジ」が岡山～高知・中村・宿毛間で運転しており、今回新しく導入する2700系特急形気動車は2編成とも土讃線の岡山～高知間に導入予定です。

- 1 対象列車
土讃線アンパンマン列車
- 2 導入時期
2020年度の夏期（予定）
- 3 運転区間
岡山～高知間
- 4 対象車両
2700系特急形気動車8両（4両1編成×2編成）
- 5 列車名
土讃線あかいアンパンマン列車
土讃線きいろいアンパンマン列車
- 6 プランニング指針
土讃線アンパンマン列車は「それいけ！アンパンマン」の原作者であるやなせたかし先生の故郷を運転する列車で、20周年の記念にアンパンマン列車の中のアンパンマン列車をデビューさせます。
- 7 コンセプトキーワード
2編成ともアンパンマンの世界観をふんだんに取り入れたデザインです。
特にアンパンマンのスタンダードを追求し、お子様のよく知るおなじみのなかまたちが仲良く集まっている様子を表現します。
- 8 外装テーマ
アンパンマンが大好きなお子様にも伝えやすく親しみやすいテーマとして、赤色をベースカラーにした笑顔の「ニコニコ」と黄色をベースカラーにした輝く「キラキラ」としています。
- 9 1号車「アンパンマンシート」内装
20周年記念にデビューするアンパンマン列車に相応しく、「アンパンマンとなかまたちとのたくさんの出会い」をテーマにお子様の目線でのデザインになっています。シート（座席）デザインは、なかまたちを大胆に表現したデザインで、まるでなかまたちと一緒に列車の旅をしているかのように演出します。

10 その他

- ・本格運用の前に一般のお客様を対象にした「展示会」を計画しております。詳細が決まり次第お知らせします。
- ・運用開始日や運転時刻など詳細が決まり次第お知らせします。
- ・運用開始日を記念した「出発式」を計画しております。詳細が決まり次第お知らせします。

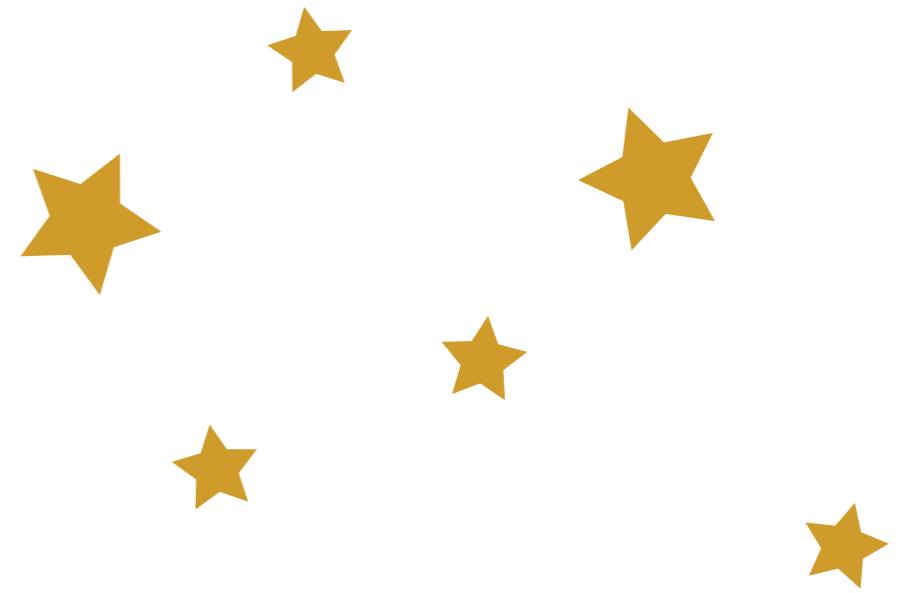
デザインイメージ



土讃線 あかいアンパンマン列車



土讃線 きいろいアンパンマン列車



土讃線 あかいアンパンマン列車



アンパンマンシート 装備車両 Msc



アンパンマンとなかまたち



ドキンちゃんとなかまたち



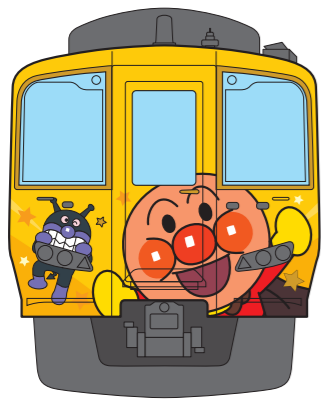
ばいきんまんなかまたち



土讃線 きいろいアンパンマン列車



アンパンマンシート 装備車両 Msc



アンパンマンとなかまたち



ドキンちゃんとなかまたち



ばいきんまんなかまたち



アンパンマンシートイメージ



デッキ デザイン

