

**特集** 土讃線日下駅～高知駅間が開通100周年を迎えます!  
**特集** 好評配信中!!チケットアプリ「しこくスマートえきちゃん」



# JR NEWS

JR四国

2024年11月号  
No.445



SMILE EKI CHAN & RECCHA KUN © Shikoku Railway Company

**ズームアップ** 鉄道沿線の風景

～新しくなった3代目松山駅～

今月の表紙は、2024年9月29日に開業した新しい松山駅舎です。特急列車の対面乗り換えが可能になったことに加え、JR四国初の「ウォークイン改札」や「オールジェンダートイレ」、チケットアプリ「しこくスマートえきちゃん」(QRコード)対応の「自動改札機」も導入され、さらに便利に、さらに快適にご利用いただける駅となりました。

また、機能性の充実はもちろん、愛媛県産木材をふんだんに使用した内装は、新しくも温かみのあるデザインです。天井は愛媛県の伝統工芸品である伊予餅(かすり)をイメージした井桁(いげた)模様になっていたり、2階お手洗いは俳句の短冊サイズに合わせた砥部焼のタイルが使用されていたり、随所に愛媛らしさを忘れないこだわりも。

松山駅をご利用の際にはぜひ、設備やデザインにもご注目ください。

※QRコードは、デンソーウェーブの登録商標です。

JR四国ソーシャルメディア公式アカウント

ソーシャルメディア

おトクなきっぷや、主な駅の情報など

JR四国ツアー

JR SHIKOKU TOUR

ON THE WEB

JR四国ツアー 検索

JR四国列車運行情報

<https://www.jr-shikoku.co.jp/info/select/index.html>

予讃線 松山駅 ホーム階(上)/2階(中)/1階(下)

列車の発着時刻、運賃・料金、鉄道企画商品に関するお問い合わせ

JR四国電話案内センター ☎0570-00-4592

受付時間(年中無休) 8:00~19:00 通話料がかかります。

(お客様がお使いの電話回線の種類によってはご利用いただけない場合があります。)

e5489

JR西日本ネット予約

インターネットで対象エリア内の新幹線・特急列車などの指定席が予約できるサービスです。詳しくは e5489 検索

インフォメーション

JR四国松山駅新駅舎「台湾交流ギャラリー」の整備について

四国旅客鉄道株式会社と国営台湾鉄道株式会社は、2013年に日台松山駅が同名駅であるご縁から友好駅協定を締結して以来、様々な相互交流を実施してきました。今回、松山駅が新駅舎となる機会に合わせ、駅待合室の一部を「台湾交流ギャラリー」として整備いたしました。台湾旧鉄道管理局(現鉄道博物館)など、レンガ造りの歴史的町並みをイメージしたレンガ模様の壁面と、カラーをマッチさせたベンチを設置しています。JR四国と台湾鉄路の交流の歴史をご紹介しますと共に、パンフレットや動画で台湾鉄路および台湾に関する情報を発信し、駅をご利用のお客様に興味、関心を持っていただく事で、日台の更なる交流促進につながることを目指しています。

- 1 名称 台湾交流ギャラリー
- 2 場所 JR四国松山駅新駅舎2階待合室南側(常設)
- 3 開設日 2024年9月29日(日)
- 4 その他 台湾鉄道松山駅には、2016年から「台鐵×JR四国 交流館」が常設されています。

2024年台湾ランタンフェスティバルで使用された「松山駅」駅名標ランタンを台湾観光協会より寄贈いただき、展示しています。



# 土讃線日下駅～高知駅間が開通100周年を迎えます!

土讃線日下駅から高知駅の区間は大正13年(1924年)11月15日に開通し、おかげさまで2024年に開通100周年を迎えます。これまでご愛顧いただきましたみなさまには心より感謝申し上げます。記念日となる2024年11月15日(金)には記念式典を開催し、同日より記念事業を実施します。

これからも末永くご愛顧を賜りますようお願い申し上げます。



これまでも、これからも 地域とともに。JR四国

## 記念事業

### 1 記念ラッピング列車の運行

沿線自治体である日高村、いの町、高知市の名所、名産品を取り入れたデザインのヘッドマーク型ステッカーで装飾した列車を運行します。

■運行期間：2024年11月15日(金)～2025年11月30日(日)



[初代高知駅]

### 2 記念入場券の発売

開通100周年を記念した記念入場券を数量限定で発売します。

■発売期間：2024年11月15日(金)～2025年3月31日(月)

■発売額：950円(日下、伊野、朝倉、旭、高知の各駅入場券5枚と記念台紙の一体型)

■発売箇所：多度津駅、琴平駅、阿波池田駅、後免駅、高知駅、須崎駅、窪川駅



[高知機関庫]

### 3 駅スタンプアプリ「エキタグ」スタンプラリーの開催

駅などに設置されたNFC(注)タグにスマートフォンをかざすことでデジタルスタンプを収集できる駅スタンプアプリ「エキタグ」を活用し、100周年区間の対象駅を巡るスタンプラリーを開催します。

(注)NFC(Near field communication)とは、近距離無線通信のことでNFCを搭載した機器同士を近づけるだけで通信ができる技術のことです。

■設置駅：日下駅、伊野駅、高知駅等

■実施期間：2024年11月15日(金)～2025年3月31日(月)

※エキタグおよびエキタグロゴは株式会社ジェイアール東日本企画の登録商標です。



### 4 「四国家のお宝」の発売

沿線自治体と連携し、四国に存在する地域資源、文化資源を掘り起こし、付加価値付けされた観光素材、文化素材に磨き上げ、観光による地域活性化を目指す取り組みである「四国家のお宝」シリーズの旅行商品を発売します。

#### (1) 「山に囲まれた特有の地「日高村」

～日高村の大自然が育てる「シュガートマト」の秘密とは?～(高知県高岡郡日高村)

長く水害と戦ってきた日高村の歴史と村の特産品であるシュガートマトをテーマにした企画です。

■出発日：2025年1月22日(水)、23日(木)、24日(金) ※日帰り



#### (2) 「仁淀川の恵みを受けている「いの町」

～なぜ、いの町が「生姜」栽培発祥の地になったのか?～(高知県吾川郡いの町)

高知県生姜栽培発祥の地、いの町で収穫や食体験を通して生姜について深く知ることができる企画です。

■出発日：2024年11月19日(火)、20日(水) ※日帰り



「四国家のお宝」第100弾!

#### (3) 「大地」と「人」が繋ぐ土佐食物語

～土佐の食は、なぜ美味しい?～(高知県高知市)

高知の変化に富んだ地形、地質のもとで営みを続けてきた人々が繋ぐ「食」をテーマにした企画です。

■出発日：2024年12月14日(土) ※1泊2日



# 好評配信中!!チケットアプリ「しこくスマートえきちゃん」

～より多くのお客様が使いやすいアプリに進化します!～

2024年11月24日でサービス開始から2周年を迎える「スマえき」ですが、おかげさまで会員登録者数は7万人を突破しました(2024年10月15日時点)。お客さまに大変好評いただいておりますが、更なる利便性向上を目指して、今後もアップデートを実施いたします。JR四国をご利用の際は、いつでも・どこでも・並ばずにきっぷが買える便利な「スマえき」をぜひ、ご利用ください! ※メンテナンス時間中(毎日2:00～4:00)のご利用はできません。

## 「スマえきトク割きっぷ」, 「スマえきSきっぷ」, 「スマえきくろしおSきっぷ」は区間最安! ※1

アプリ限定で片道1枚からお買い求めいただける「スマえきトク割きっぷ」, 「スマえきSきっぷ」等に加え、おトクな商品を発売中です! 今後もご利用状況や季節行事などに合わせた「スマえき」限定のトクトクきっぷの発売を予定しています。詳しくは「スマえき」で検索!

～特急列車普通車自由席をご利用の場合(大人1名、片道)～

★★★ スマえき限定きっぷ ★★★			参考
区間(例)	発売額	おトク額(1枚あたり)	通常のきっぷ(無割引)
高松～松山	<b>3,900円</b> (スマえきトク割きっぷ)	<b>最大2,260円 おトク!</b>	<b>6,160円</b>
徳島～高知	<b>3,500円</b> (スマえきトク割きっぷ)	<b>最大2,330円 おトク!</b>	<b>5,830円</b>
松山～宇和島	<b>2,880円</b> (スマえきSきっぷ)	<b>最大330円 おトク!</b>	<b>3,210円</b>

※1 期間限定で発売しているきっぷ、ご利用日・ご利用資格等発売条件に制限のあるきっぷを除いた場合、区間最安となります。

「スマえき」なら片道から購入可能!!  
おトクに四国を旅行しませんか?

### 【担当者より】

鉄道事業本部の三木です。サービス開始から2周年となる「スマえき」ですが、これからもより多くのお客様に、未永くご利用いただけるよう努めてまいります。JR四国をご利用の際は、便利でおトクな「スマえき」をぜひ、ご利用ください!!



## 予告!! 近日公開! スマえきのアップデートを実施予定! (デジタル障害者手帳「ミライロID」と連携など)

このたびJR四国チケットアプリ「しこくスマートえきちゃん」と株式会社ミライロが提供するデジタル障害者手帳「ミライロID」との連携が決定いたしました。「スマえき」からそれぞれのアカウントをあらかじめ連携することで、障害者割引を適用したきっぷの購入が可能になるようアプリ開発を進めております。なお、デジタル障害者手帳「ミライロID」とのアプリ間連携による障害者割引の適用は、鉄道事業者初の取り組みです。

その他、「乗車券と自由席特急券が1枚になったきっぷの発売」や「お客さまがカスタマイズできる通知機能の実装」など、近日大幅なアップデートを予定しています。JR四国をご利用の際は、さらに便利なアプリへと進化した「スマえき」をぜひ、ご利用ください!

### ミライロID連携イメージ



障害がある方も購入から乗車までスマートフォンで完結!

※仕様や画面は開発中のもので、変更となる場合があります。



乗車券と自由席特急券が1枚に!

プッシュ通知をカスタマイズ可能!

## アプリの概要～「しこくスマートえきちゃん」とは?～



アプリアイコン

アプリ名称: 「しこくスマートえきちゃん」

利用料金: 無料 ※通信にかかる費用は別途必要

動作環境: スマートフォン専用アプリ ※iOS15.0以上、Android11以上推奨

決済方法: クレジットカード、PayPay

対象エリア: JR四国全線(児島駅を除く)、商品個別に指定した交通機関及びエリア

ダウンロード: App StoreおよびGoogle Playにて公開中

※App Storeは、Apple Inc.のサービスマークです。iOS 商標は、米国Ciscoのライセンスに基づき使用されています。

※Android、Google PlayはGoogle LLCの商標です。

詳しくはこちらから!



しこくスマートえきちゃん 検索

<https://www.jr-eki.com/smart-eki/>



大谷焼の里 秋の恒例イベント 「大谷焼 窯まつり」



今回で50回の節目を迎え、秋の恒例イベントでお得な陶器市「大谷焼 窯まつり」。

11月9日(土)・10日(日)の2日間、大谷焼の里(大谷焼窯元各6軒)にて開催されます。

江戸時代から続く歴史を持ち、地域の自然素材を生かした製法が今も大切に受け継がれています。最大の特徴のひとつは、土と釉薬にあります。使用される土は、阿波の特有の粘土で、非常に粘りが強く、焼き上がりに独特の温かみを持つ焼き物が出来上がります。土は、焼成後に色合いや質感に大きな影響を与え、素朴でありながらもどこか上品さを感じさせ、釉薬も、大谷焼は独自のものを使用しています。大谷焼の器は手作りであるため、一つ一つに微妙な違いがあり、それが使い手に特別な愛着を感じさせ、長く使うことで器が持つ表情が変化し、使い込むほどに味わいが増してきます。

会場では、大谷焼の小物が入った、「大谷焼ガチャ」や日用雑器(コーヒーセット、湯呑、小皿等)、茶器(茶碗、菓子鉢等)などの大谷焼製品が、普段よりもお得にご購入いただけます。ぜひこの機会にお越しください!

◇大谷焼の里アクセス◇

- JRでお越しの方/JR阿波大谷駅 下車 徒歩約10分
- バスでお越しの方/JR鳴門駅より徳島バス「大谷」もしくは「大師前」下車 徒歩5分

「作る楽しさ」と「使う楽しさ」 大谷焼陶芸体験

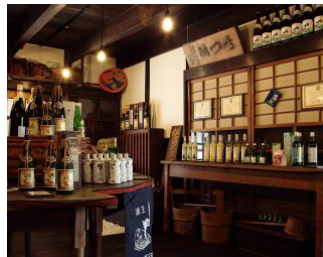


長年の伝統を大事にしながら、それぞれの窯元が現代の日常に寄り添うオリジナリティーにあふれる作品を作り続けています。それぞれの窯元では、大谷焼商品の購入はもちろん、1時間程度の陶芸体験も可能です。

◇お問い合わせ先◇

- 大西陶器 ☎088-689-0414  
【料金】給付け:1,540円~/手びねり:2,200円/電動ろくろ:3,300円
- 佳実窯(よしみがま) ☎088-689-0172  
【料金】給付け:770円~/手びねり:1,980円/電動ろくろ:2,860円
- 田村陶芸展示館(元山窯) ☎088-689-4039  
【料金】給付け:1,320円~/手びねり:2,750円~/電動ろくろ:2,850円~
- 陶業会館(梅里窯) ☎088-689-0048  
【料金】給付け:800円~/手びねり:2,200円~/電動ろくろ:3,300円~
- 森陶器 ☎088-689-0022  
【料金】給付け:1,110円~
- 矢野陶苑 ☎088-689-0006  
【料金】給付け:880円~/手びねり:2,200円~

同日開催!日本酒と醤油の魅力を発見できる「蔵開き」



11月9日・10日の2日間、(株)本家松浦酒造、福寿醤油(株)にて「Kura&Kura 蔵開き2024」が開催されます。

毎年大好評「酒粕詰め放題」やお得な福箱(日本酒セット)、蔵開き記念限定酒の販売や190余年の間、伝統の製法を守り続ける福寿の醤油製造工場見学等、お酒が飲めない人も楽しめ、日本酒と醤油の魅力を再発見できるイベントです。詳しくは、「(株)本家松浦酒造 鳴門鯛」公式サイトをご確認ください。

◇お問い合わせ先◇

- 株式会社本家松浦酒造場  
フリーダイヤル:0120-221-158  
※土・日・祝日を除く 9時~17時  
公式サイト: <https://narutotai.jp/>

■本家松浦酒造  
鳴門鯛公式サイト



- 福寿醤油株式会社  
TEL:088-689-1008  
※平日9時~16時30分  
公式サイト:<https://www.fukujyu1826.com/>

■福寿醤油  
公式サイト



お客様の声を活かした改善事例コーナー

指定席券売機・みどりの券売機プラスのトップ画面を改修



お客様の声

指定席券売機が使いにくい。ボタンが多くて買い方が分からず、結局みどりの窓口に並びなおした。もっと分かりやすくしてほしい。



改善内容

指定席券売機・みどりの券売機プラスのトップ画面を大幅に見直しました。多くのお客様がご利用になるボタンとそうでないボタンとのすみわけを行い、トップ画面の簡潔化により利便性の向上を図っております。新たに配置した「きっぷ購入」ボタンでは、指定席・自由席を含め、お客様が希望される列車のきっぷを購入いただけます。従来のトップ画面に表示していた「指定席の変更」ボタン等は、「その他メニュー一覧」ボタンから選択できます。使いやすくなった指定席券売機・みどりの券売機プラスをぜひ、ご利用ください。



従来のトップ画面

新しいトップ画面

「スマえき」の決済方法にPayPay決済を追加



お客様の声

きっぷをPayPayで買えるようにしてほしい。



改善内容

チケットアプリ「しこくスマートえきちゃん」(以下「スマえき」)の決済機能に従来のクレジットカード決済に加え、クレジットカードをお持ちでないお客様にも「スマえき」をご利用いただきやすくなるよう、新たに「PayPay」を導入しました。益々便利になった「スマえき」をぜひ、ご利用ください。



スマえき専用ホームページ

スマえき PayPay 選択画面

※PayPayは、PayPay株式会社の登録商標または商標です。



JR四国は国土交通省が主体で全国のJRや私鉄各社が取り組む「鉄道でエコキャンペーン」に参加しています。